



Χαράλαμπος Αναστασιάδης

Διευθυντής Προϊόντων, Marketing και Επικοινωνίας

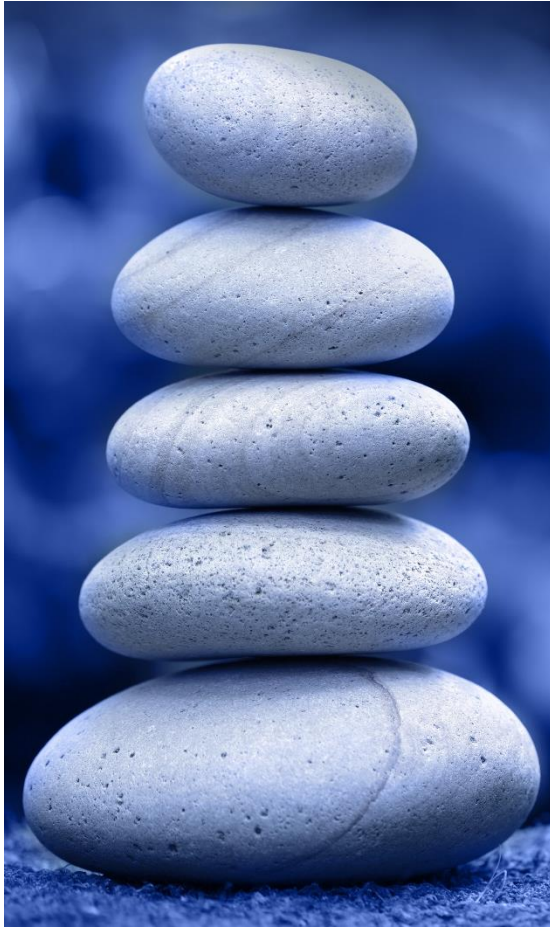


“

Βοηθάμε όσους μας
εμπιστεύονται να ζουν
πιο ήρεμα

”

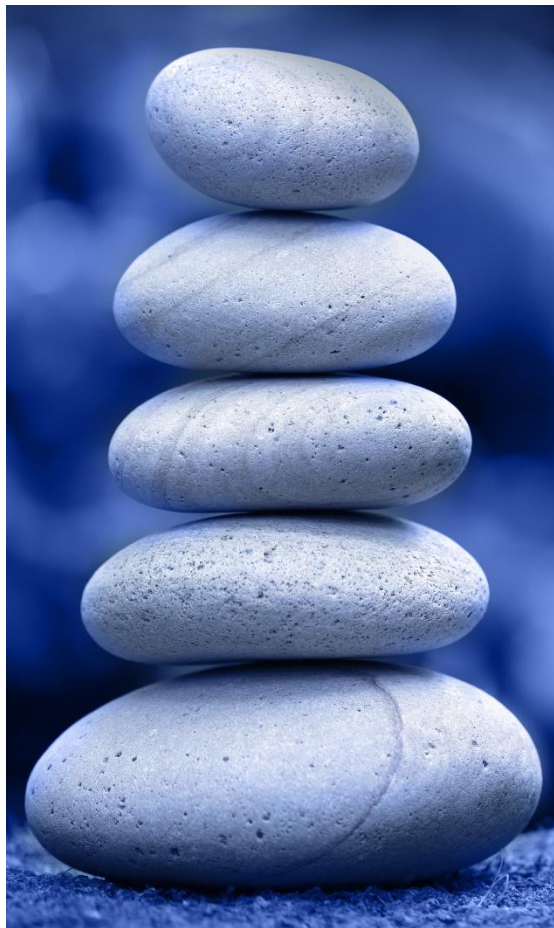
Θέλω ένα πρόγραμμα Υγείας



- Σύμφωνα με τις **ανάγκες** τις δικές μου και της οικογένειάς μου
- **24/7** όπου και να βρίσκομαι **σε όλο τον κόσμο**
- Με παροχές **πριν από μια νοσηλεία**
- Με πλήρη κάλυψη **κατά τη διάρκεια της νοσηλείας**
- Με παροχές **μετά από μια νοσηλεία**
- Με **ελεύθερη επιλογή Νοσοκομείου**
- Με **απευθείας εξόφληση εξόδων** στην Ελλάδα και στο Εξωτερικό
- Που θα με επιβραβεύει για τη σχέση εμπιστοσύνης και όσο **χτίζω να κερδίζω**
- Να επικοινωνώ σε **απλή και κατανοητή γλώσσα**
- Από μια **μεγάλη και φερέγγυα Εταιρεία**

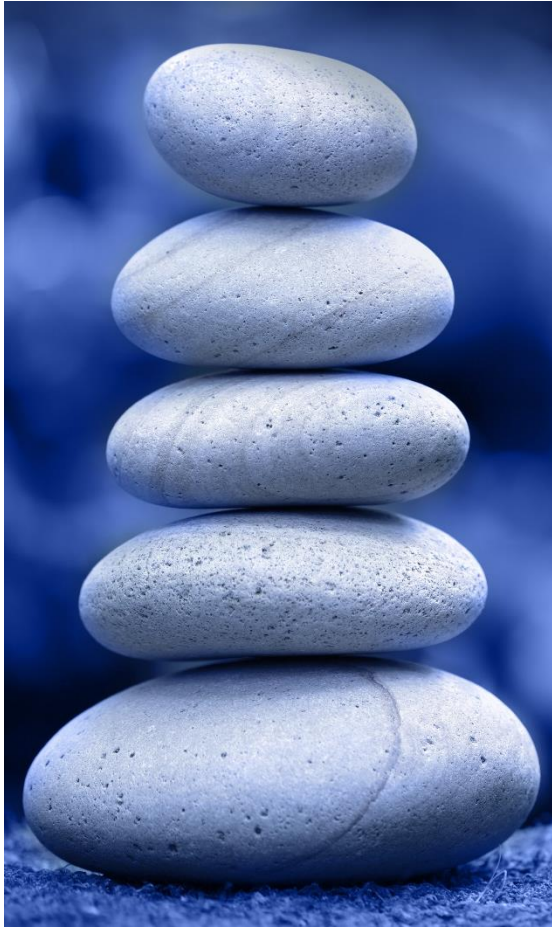
10 to Zen

Θέλω ένα πρόγραμμα Υγείας



medi**συν**2

Θέλω ένα πρόγραμμα Υγείας



- ➔ Σύμφωνα με τις **ανάγκες** τις δικές μου και της οικογένειάς μου

medi**συν** 2

Ευελιξία

Σύμφωνα με τις δικές μου ανάγκες και οικονομικές δυνατότητες

Ανώτατο κεφάλαιο κάλυψης



1.500.000€



600.000€



200.000€

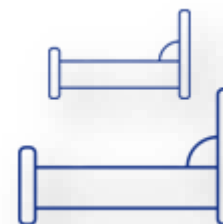
Θέση νοσηλείας



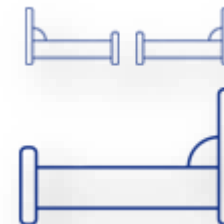
LUX



A' Θέση



B' Θέση



Γ' Θέση

Ευελιξία

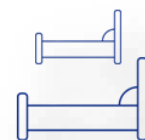
Σύμφωνα με τις δικές μου ανάγκες και οικονομικές δυνατότητες



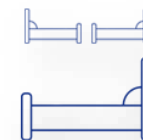
LUX



A' Θέση



B' Θέση



Γ' Θέση



1.500.000€



600.000€



200.000€



Σύμφωνα με τις δικές μου ανάγκες και οικονομικές δυνατότητες

Συμμετοχή
στη δαπάνη



Με μηδενισμό της συμμετοχής 500 € αρκετές περιπτώσεις



Καλύπτει τους περισσότερους από εμάς



Χαμηλότερο κόστος ως 5000 € πληρωματική παροχή σε ομαδική ασφάλιση

Σύμφωνα με τις δικές μου ανάγκες και οικονομικές δυνατότητες

Συμπληρωματικές καλύψεις



- 4.000 € οριο Διαγνωστικών εξετάσεων
- Απεριορίστες επισκέψεις σε Ιατρούς
- Πλήρες Check Up
- Αλλαγές σε σημεία προς βελτίωση που είχαν εντοπιστεί

Εξωνοσοκομειακές παροχές
Μερίων Care



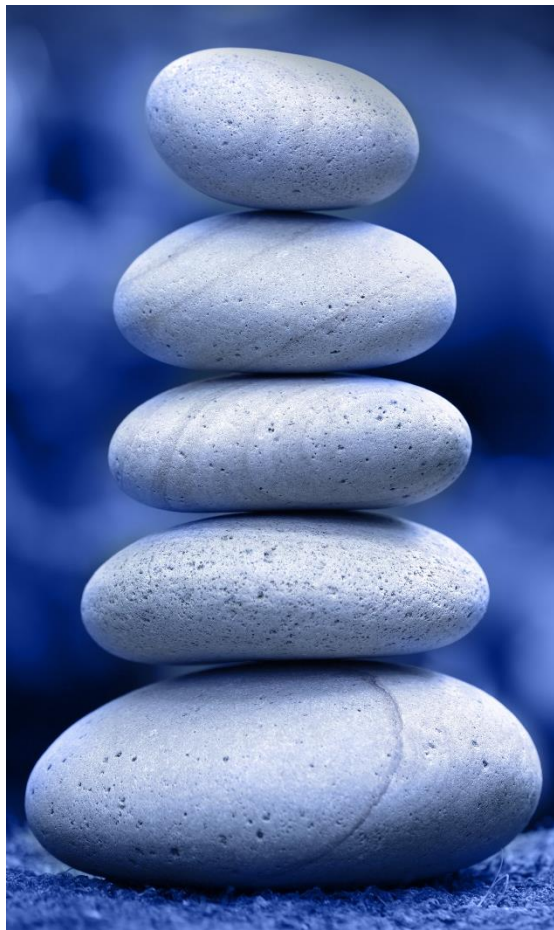
- Απώλεια ζωής ή αναπηρότητα
- Ιατροφαρμακευτικά έξοδα
- Βοήθεια στην καθημερινότητα
- Νοσοκόμα ή νοσηλεύτης στο σπίτι
- Ψυχολογική υποστήριξη
- Μελέτη επανασχεδιασμού κατοικίας από αρχιτέκτονα ή μηχανικό
- Νομική υποστήριξη

300€ 1500€
Παροχές
Ατυχήματος



- Δεκαπλάσιο του ετήσιου ασφαλιστρού κεφάλαιο αναπηρότητας

Θέλω ένα πρόγραμμα Υγείας



- Με παροχές **πριν** από μια νοσηλεία
- Με πλήρη κάλυψη **κατά τη διάρκεια** της νοσηλείας
- Με παροχές **μετά** από μια νοσηλεία

medi**ΣΥΝ** 2

Ολοκληρωμένη προστασία 360⁰

Ολοκληρωμένη προστασία 360°

ΠΡΙΝ – κατά τη διάρκεια – μετά



- ➔ **Mediσυν Care**
 - ➔ Με έμφαση στην πρόληψη με το πλήρες ετήσιο Check Up
 - ➔ Επισκέψεις σε γιατρούς
 - ➔ Υψηλό όριο για διαγνωστικές εξετάσεις
- ➔ Δεύτερη ιατρική γνώματευση (Second Medical Opinion)
- ➔ Κάλυψη διαγνωστικών ενδοσκοπικών και επεμβατικών πράξεων χωρίς την εφαρμογή της απαλλαγής αλλά με συμμετοχή 20% και όριο 1.000€
- ➔ Κάλυψη εξόδων πριν από τη νοσηλεία μέχρι 1.000 €
 - ➔ Διαγνωστικές εξετάσεις, επισκέψεις σε Ιατρούς και αγορά Φαρμάκων
- ➔ Ειδικά προνόμια υγείας σε συνεργαζόμενα νοσηλευτήρια με παροχές στα εξωτερικά ιατρεία των νοσηλευτηρίων

Ολοκληρωμένη προστασία 360°

πριν – **κατά τη διάρκεια** – μετά



- Επείγουσα υγειονομική μεταφορά
 - Οργάνωση και κάλυψη εξόδων για την επείγουσα υγειονομική μεταφορά του ασφαλισμένου
 - Η μεταφορά γίνεται με κάθε πρόσφορο μέσο ανάλογα με την κατάσταση του ασφαλισμένου



Ολοκληρωμένη προστασία 360°

πριν – **κατά τη διάρκεια** – μετά



- ➔ Όλα τα αναγνωρισμένα έξοδα που πραγματοποιούνται κατά τη διάρκεια της νοσηλείας, όπως:
 - ➔ Αμοιβές ιατρών
 - ➔ Φάρμακα και διαγνωστικές εξετάσεις
 - ➔ Έξοδα για υγειονομικό και ειδικό υλικό
 - ➔ Έξοδα χειρουργείου
- ➔ Έξοδα για χημειοθεραπείες/ακτινοθεραπείες/ραδιοθεραπείες
- ➔ Αγορά τεχνητού/ προσθετικού μέλους
- ➔ Ρομποτική χειρουργική για την αντιμετώπιση καρκίνου
- ➔ Εξετάσεις μοριακής βιολογίας

Ολοκληρωμένη προστασία 360°

πριν – **κατά τη διάρκεια** – μετά



- ➔ Αποκλειστική νοσοκόμα ή συνοδεία ενηλίκου/ ανηλίκου
 - ➔ 60 ημέρες κάλυψης για όλο το 24ωρο (3 βάρδιες)
 - ➔ Συνοδός ανηλίκου ή ενηλίκου με όριο 100€ την ημέρα για έξοδα διαμονής και τροφής εντός του νοσοκομείου
- ➔ Επίδομα χειρουργικής επέμβασης έως 1.000€ σε περίπτωση που δεν υπάρχει απαίτηση για αποζημίωση. Το επίδομα εξαρτάται:
 - ➔ Το ποσό της συμμετοχής του προγράμματος
 - ➔ Τη βαρύτητα της χειρουργικής επέμβασης

Ολοκληρωμένη προστασία 360⁰

πριν – **κατά τη διάρκεια** – μετά

Ποσό
συμμετοχής



500 €



1.500 €



5.000 €



9.000 €

Προϋποθέσεις
μείωσης ποσού
συμμετοχής

0 €

- ➔ Χρήση άλλου φορέα ασφάλισης
- ➔ Νοσηλείες σε Δημόσια Νοσηλευτήρια

0 €

- ➔ Χειρουργικές επεμβάσεις καρδιάς & καρκίνου με χρήση άλλου φορέα
- ➔ Νοσηλείες σε Δημόσια Νοσηλευτήρια

750 €

- ➔ Νοσηλείες με διανυκτέρευση στα ειδικά συμβεβλημένα με παράλληλη χρήση ΕΟΠΥΥ

1.000 €

- ➔ Νοσηλείες χωρίς διανυκτέρευση στα ειδικά συμβεβλημένα με παράλληλη χρήση ΕΟΠΥΥ

2.500 €

- ➔ Νοσηλείες σε Δημόσια Νοσηλευτήρια

4.500 €

- ➔ Νοσηλείες σε Δημόσια Νοσηλευτήρια

0 €

- ➔ Εάν εφαρμοστεί η συμμετοχή 2 φορές στο ίδιο έτος ασφάλισης

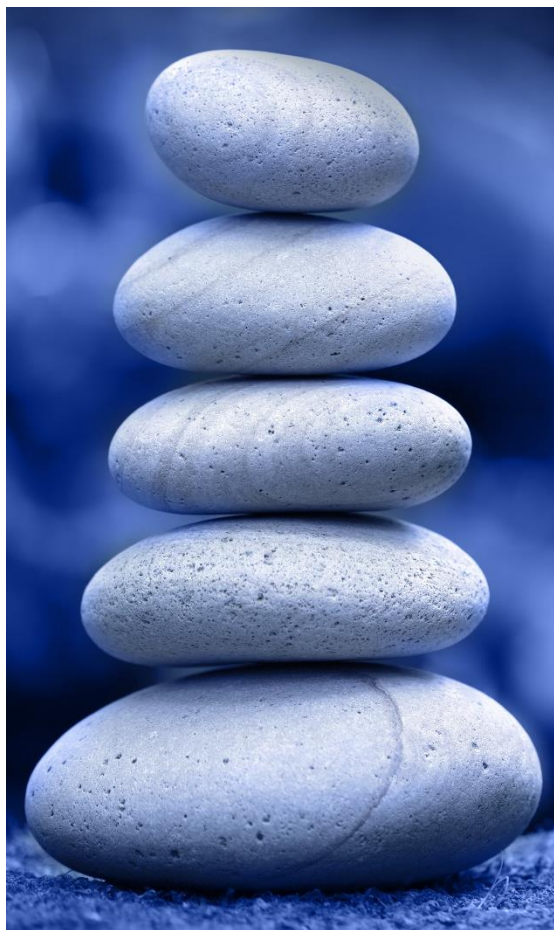
Ολοκληρωμένη προστασία 360°

πριν – κατά τη διάρκεια – **μετά**



- ➔ Έξοδα ασθενοφόρου από και προς το νοσοκομείο με όριο έως 500€
- ➔ Δαπάνες αποκατάστασης – αποθεραπείας με όριο 100€ την ημέρα και μέχρι 10.000€ σε σοβαρές περιπτώσεις
- ➔ Κάλυψη εξόδων μετά τη νοσηλεία μέχρι 1.000 €
 - ➔ Διαγνωστικές εξετάσεις, επισκέψεις σε Ιατρούς και αγορά Φαρμάκων
 - ➔ Φυσικοθεραπείες
 - ➔ Μετεγχειρητική φροντίδα κατ' οίκον

Θέλω ένα πρόγραμμα Υγείας



- ➔ 24/7 όπου και να βρίσκομαι σε όλο τον κόσμο
- ➔ Με ελεύθερη επιλογή Νοσοκομείου
- ➔ Με απευθείας εξόφληση εξόδων στην Ελλάδα και στο Εξωτερικό

medi**ΣΥΝ** 2

Άμεση πρόσβαση σε υπηρεσίες
υγείας

Άμεση πρόσβαση σε υπηρεσίες υγείας

Στην **Ελλάδα** και στο Εξωτερικό



→ Ειδικά Συμβεβλημένα Νοσηλευτήρια στην Ελλάδα



Άμεση πρόσβαση σε υπηρεσίες υγείας

Στην **Ελλάδα** και στο Εξωτερικό



Μείωση συμμετοχής

- ➔ Για συμμετοχή 1.500€
 - ➔ Μείωση στα 750€ σε νοσηλείες με διανυκτέρευση με παράλληλη χρήση ΕΟΠΥΥ
 - ➔ Μείωση στα 1.000€ για νοσηλείες χωρίς διανυκτέρευση με παράλληλη χρήση ΕΟΠΥΥ



Επιπλέον προνόμια

- ➔ Απορρόφηση της συμμετοχής 20% στις καλυπτόμενες ενδοσκοπικές πράξεις επεμβατικού χαρακτήρα του Medίσυν 2.
- ➔ Δωρεάν αναβάθμιση θέσης
- ➔ Προσωπικός συνοδός

Άμεση πρόσβαση σε υπηρεσίες υγείας

Στην **Ελλάδα** και στο Εξωτερικό

ΔΙΚΤΥΟ ΕΙΔΙΚΩΝ ΣΥΜΒΕΒΛΗΜΕΝΩΝ ΣΤΗΝ
ΕΛΛΑΔΑ

ΔΙΚΤΥΟ ΣΥΜΒΕΒΛΗΜΕΝΩΝ ΣΤΗΝ ΕΛΛΑΔΑ



ΜΗ ΣΥΜΒΕΒΛΗΜΕΝΑ ΝΟΣΟΚΟΜΕΙΑ

Προκαταβολή 50% των προβλεπόμενων αναγνωρισμένων εξόδων

**Απευθείας κάλυψη
εξόδων
προγραμματισμένης
νοσηλείας**

**στο δίκτυο
νοσηλευτηρίων
στο εξωτερικό**

- ➔ Οργάνωση και κάλυψη εξόδων υγειονομικής μεταφοράς από και προς το Νοσηλευτήριο του Δικτύου Νοσηλευτηρίων εξωτερικού
 - ➔ Κάλυψη εξόδων μεταφοράς και του συνοδού
- ➔ Έξοδα διανυκτέρευσης συγγενούς προσώπου
- ➔ Διερμηνέας κατά τη Νοσηλεία στο εξωτερικό
- ➔ Διαδικασία κάλυψης
 - ➔ Λαμβάνουμε τον ιατρικό φάκελο
 - ➔ Επιβεβαιώνουμε την κάλυψη
 - ➔ Ενημερώνουμε το νοσηλευτήριο του δικτύου στο εξωτερικό για την απευθείας κάλυψη των εξόδων
 - ➔ Οργανώνουμε την υγειονομική μεταφορά αν απαιτείται

Άμεση πρόσβαση σε υπηρεσίες υγείας

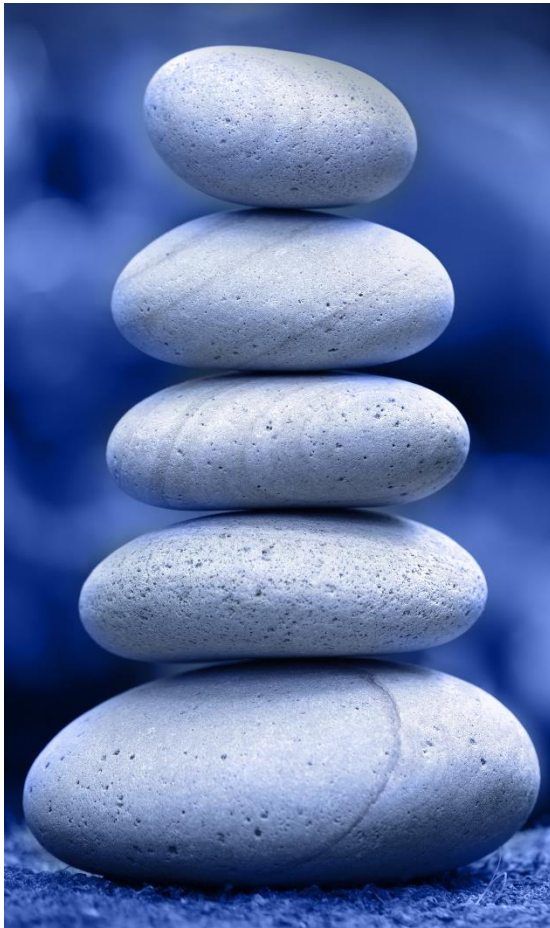
Στην Ελλάδα και στο **Εξωτερικό**



Ταξιδιωτική Βοήθεια

- ➔ Σε ξαφνική Ασθένεια ή Ατύχημα :
 - ➔ Έξοδα νοσοκομειακής περίθαλψης στο εξωτερικό μέχρι 10.000 Ευρώ
 - ➔ Αποστολή γιατρού
 - ➔ Υγειονομική μεταφορά
 - ➔ Έξοδα επίσκεψης & διανυκτέρευσης συγγενούς προσώπου
 - ➔ Μετάφραση εγγράφων
 - ➔ Παράταση διαμονής για ανάρρωση
 - ➔ Αποστολή φαρμάκων στο εξωτερικό

Θέλω ένα πρόγραμμα Υγείας



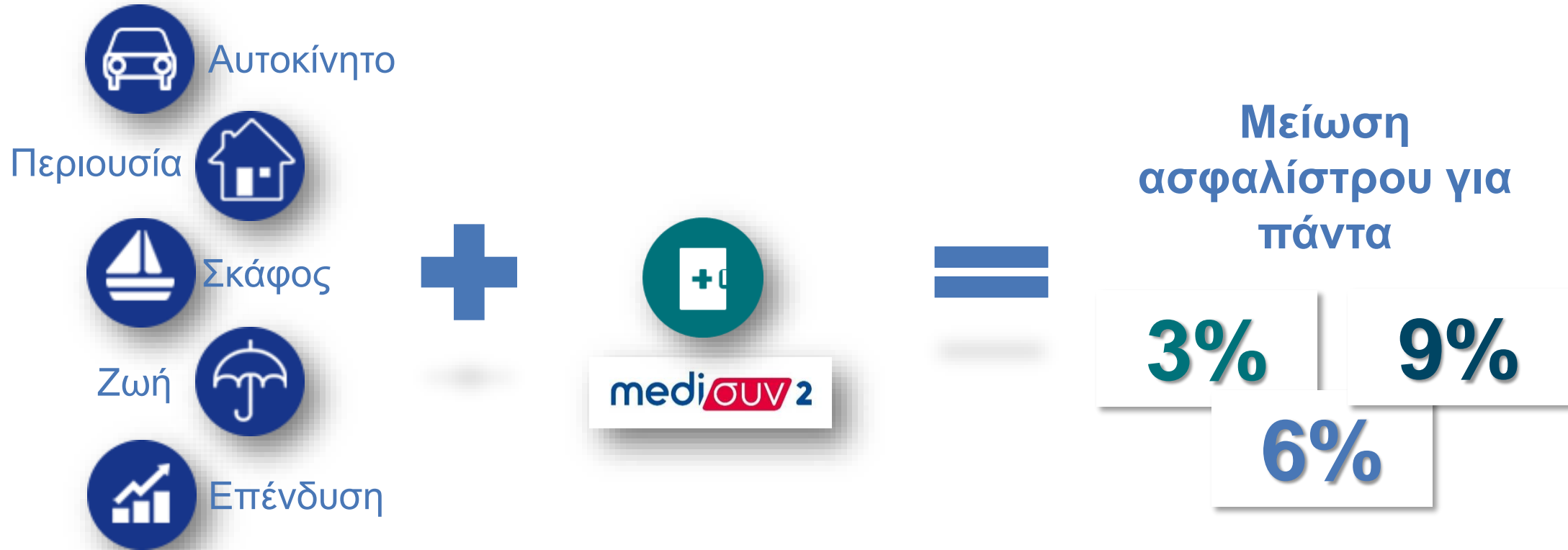
- ➔ Που θα με επιβραβεύει για τη σχέση εμπιστοσύνης και όσο χτίζω να κερδίζω

medi**συν** 2

Ανταγωνιστικό Ασφάλιστρο

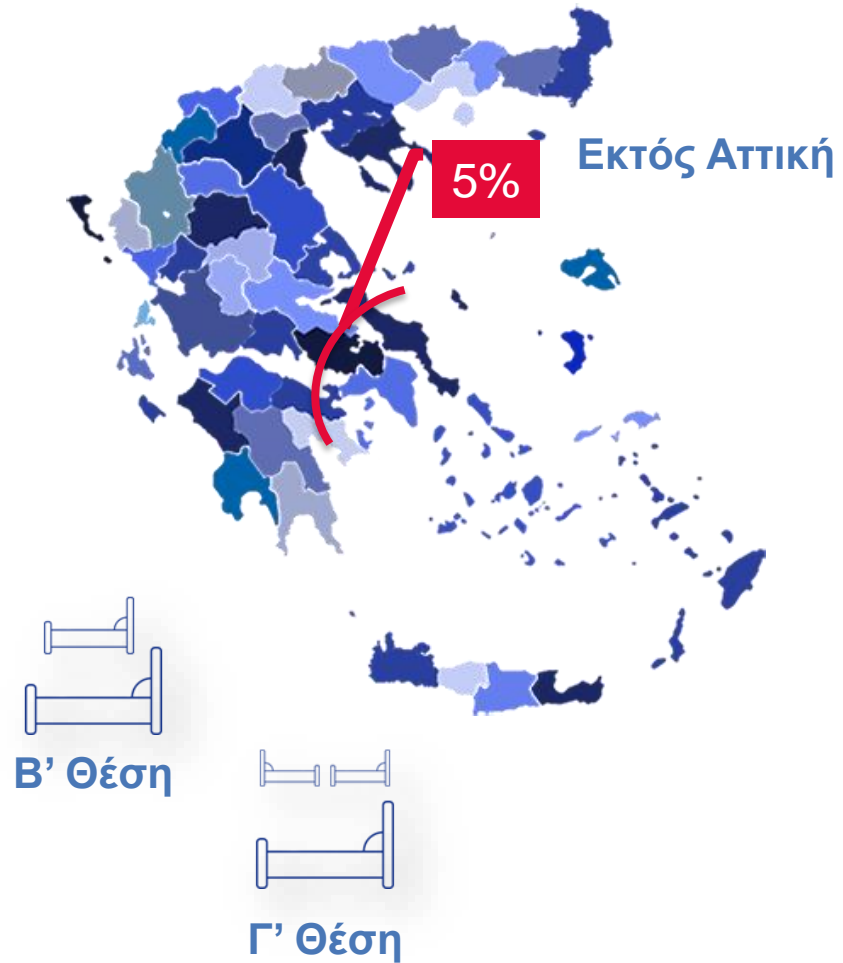
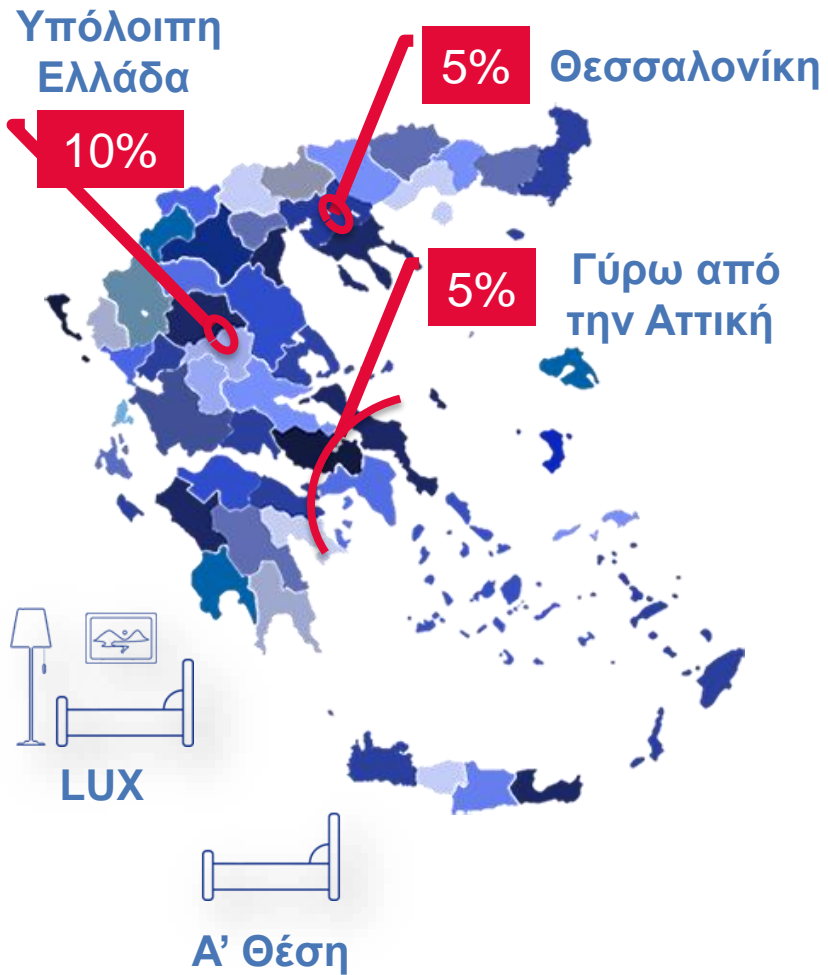
Ανταγωνιστικό Ασφάλιστρο

Χτίζω – Κερδίζω



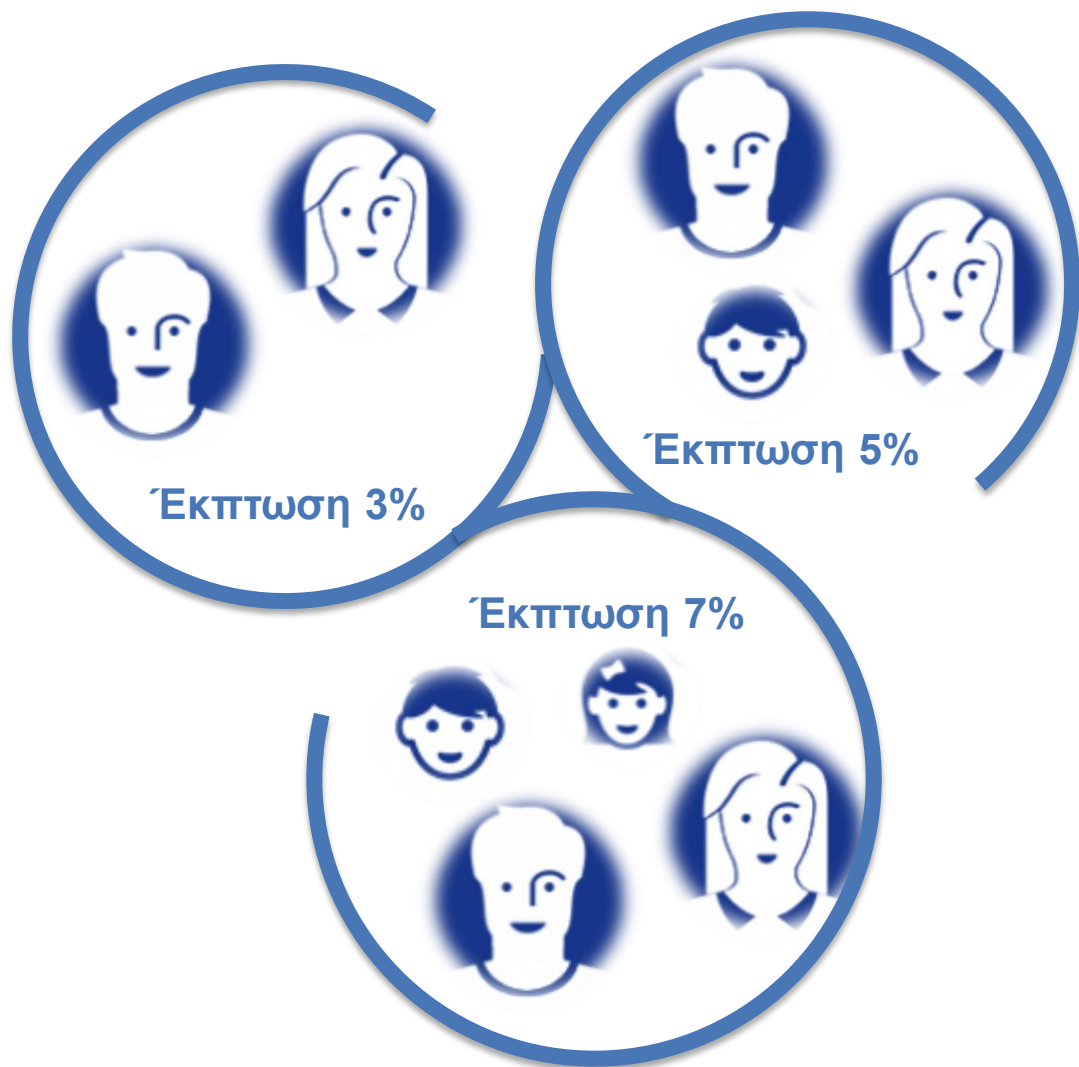
Ανταγωνιστικό Ασφάλιστρο

Έκπτωση περιοχής



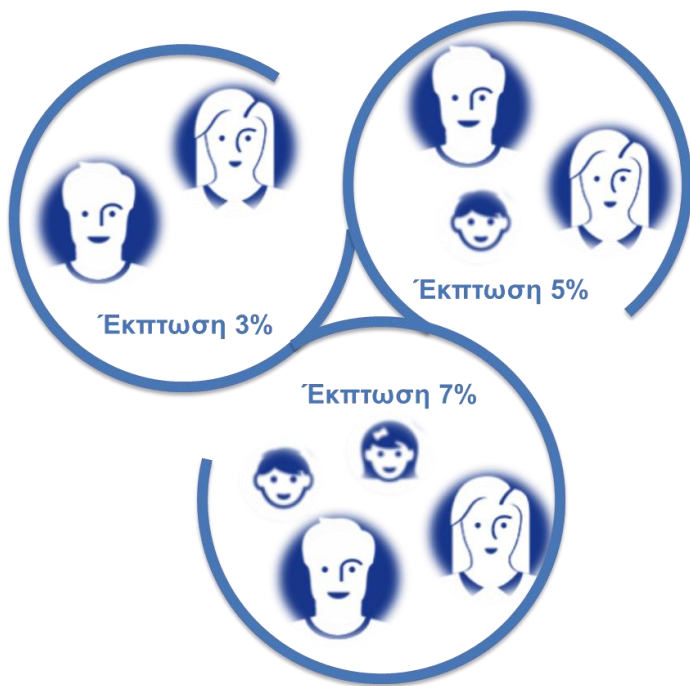
Ανταγωνιστικό Ασφάλιστρο

Οικογενειακή έκπτωση



**Μέχρι β' βαθμού
συγγένειας
&
Χωρίς όριο ηλικίας**

Ανταγωνιστικό Ασφάλιστρο



- Αυτοκίνητο
- Περιουσία
- Σκάφος
- Ζωή
- Επένδυση

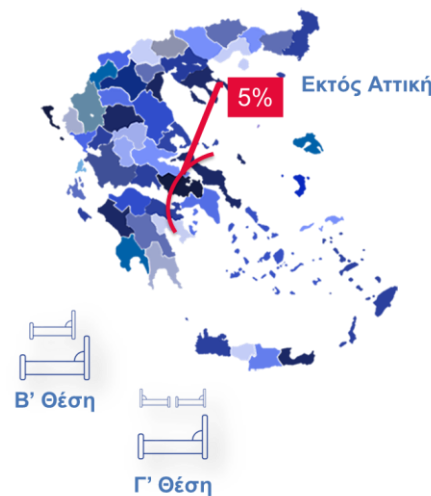
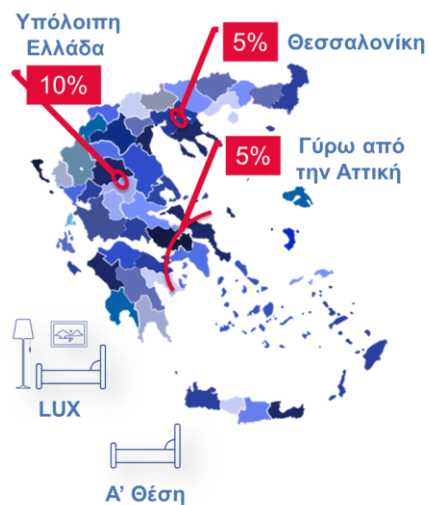


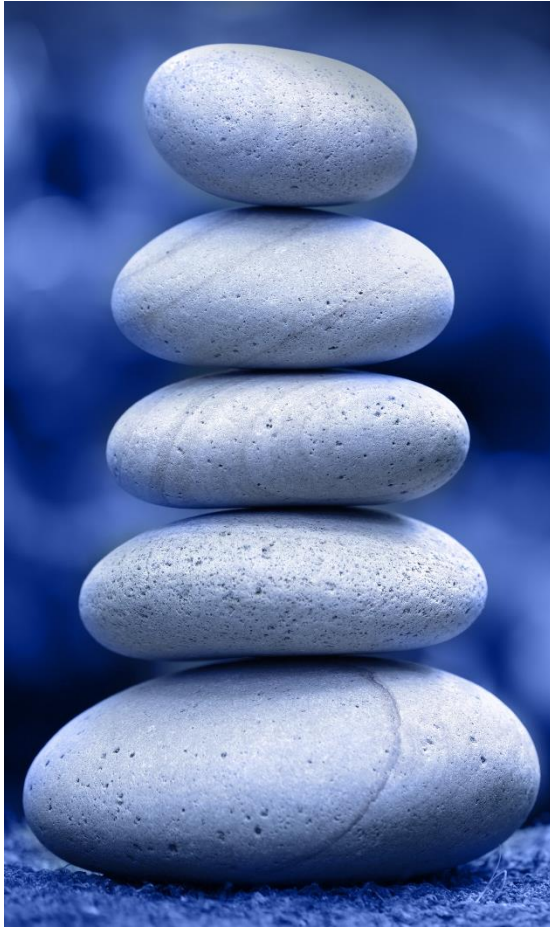
Μείωση ασφαλίστρου για πάντα

3%

9%

6%





- Να επικοινωνώ σε απλή και κατανοητή γλώσσα

medi**συν**2

Ξεκάθαρη επικοινωνία

Ξεκάθαρη επικοινωνία

Υλικό επικοινωνίας σε απλή και κατανοητή γλώσσα

Γραμμή υγείας
Επικοινωνήστε μαζί μας 24 ώρες το 24ωρο, 7 ημέρες την εβδομάδα
801 111 222 333
(από σταθερό με αστική χρέωση)
210 726 8000
(από σταθερό ή κινητό)


Παραμένουμε δίπλα σας σε όλη τη διάρκεια της ασφάλισης
Οποιαδήποτε και να βρισκόμαστε, στην Ελλάδα ή στο εξωτερικό, σε περίπτωση που μας χρειαστείτε για προγραμματισμένα ή επείγουσα περιστατικά, καλέστε μας στα τηλέφωνα που βλέπετε πιο πάνω.
Εμείς από την πλευρά μας θα σας δώσουμε τις απαραίτητες οδηγίες ώστε να επωφεληθείτε με τον καλύτερο δυνατό τρόπο των υπηρεσιών του προγράμματός σας και να έχετε τις λιγότερες δυνατές έγνοιες.

Δίκτυο συνεργαζόμενων νοσηλευτηρίων
Εμπιστευθείτε στο www.axa.gr και καλώντας στο πιο πάνω τηλέφωνο, για:
■ Το ειδικό συμβεβλημένο νοσηλευτήριο στην Ελλάδα και τις ειδικές παροχές σε αυτά.
■ Τα συμβεβλημένα νοσηλευτήρια στην Ελλάδα.
■ Το δίκτυο νοσηλευτηρίων στο εξωτερικό.

Επιπλέον προνομία υγείας για εσάς
Η AXA σας προσφέρει, επιπλέον των παροχών του προγράμματός σας:
■ Διαγνωστικές και εργαστηριακές εξετάσεις σε προνομιακές τιμές.
■ Ιατρικές επισκέψεις.
■ Άλλες ιατρικές υπηρεσίες.
Μπορείτε να επισκεφθείτε το www.axa.gr για να έχετε την πιο πρόσφατη ενημέρωση για τις επιπλέον παροχές υγείας και τα προνόμιά σας.

Υγεία για Όλους

Προστατεύουμε σφαιρικά την υγεία μας, ζούμε πιο ξέγνοιαστα



mediSUV 2

ΑΧΑ ΑΣΦΑΛΙΣΤΙΚΗ
αλλάζουμε / τα δεδομένα

Καλωσήρθατε στην AXA | 801 111 222 333 | 210 726 8000 | f You Tube

Ασφάλιση / τα δεδομένα

Ασφάλιση Υγεία Ζωή Κατασκήνωση Επαγγελματική Εκπαίδευση Άλλα προϊόντα Η AXA Επισκευτάς

ΕΛ ΕΝ

Αναζήτηση

Εισαγωγή με κάρτα >

Συμβαλλόμενος

Ανδρας 12 Απριλίου 1979 Αττικής Αιτωκινήτου Κωδικός έκτασης

Προσθήκη ασφαλιζόμενου μέλους

Όριο κάλυψης δαπανών νοσηλείας έως ...

1 2 3 4 5 6

1.500.000€ 600.000€ 200.000€

Συμμετοχή στη δαπάνη νοσηλείας ...

1 2 3 4 5 6

