



## Παραγωγή εγγεγραμμένων ασφαλιστρών Ιανουαρίου - Απριλίου 2018

Η ΕΑΕΕ συνεχίζει την έρευνα σχετικά με την παραγωγή ασφαλιστρών (εγγεγραμμένα ασφάλιστρα συμπεριλαμβανομένων των δικαιωμάτων συμβολαίων) ανά μήνα μεταξύ των ασφαλιστικών επιχειρήσεων-μελών της. Στο πλαίσιο αυτό, ενσωματώθηκαν στην έρευνα τα στοιχεία μηνός Απριλίου του 2018. Συνολικά ανταποκρίθηκαν 49 ασφαλιστικές επιχειρήσεις οι οποίες συγκέντρωσαν το 93,3% της παραγωγής ασφαλιστρών στις ασφαλίσσεις κατά Ζημιών και το 99,9% των ασφαλίσεων Ζωής σύμφωνα με τα στοιχεία του έτους 2017. Από τις ανωτέρω επιχειρήσεις, οι 19 δραστηριοποιήθηκαν στις ασφαλίσσεις Ζωής και 45 στις ασφαλίσσεις κατά Ζημιών.

Σύμφωνα με τα στοιχεία αυτά (κατόπιν προσαρμογής των δεδομένων του προηγούμενου χρονικού διαστήματος με νεότερες απαντήσεις), από τη σύγκριση των δηλώσεων παραγωγής εγγεγραμμένων ασφαλιστρών του χρονικού διαστήματος Ιανουαρίου - Απριλίου του 2018 των ανωτέρω επιχειρήσεων με τις αντίστοιχες της ίδιας περιόδου για το 2017 των ιδίων επιχειρήσεων, προκύπτουν τα παρακάτω:

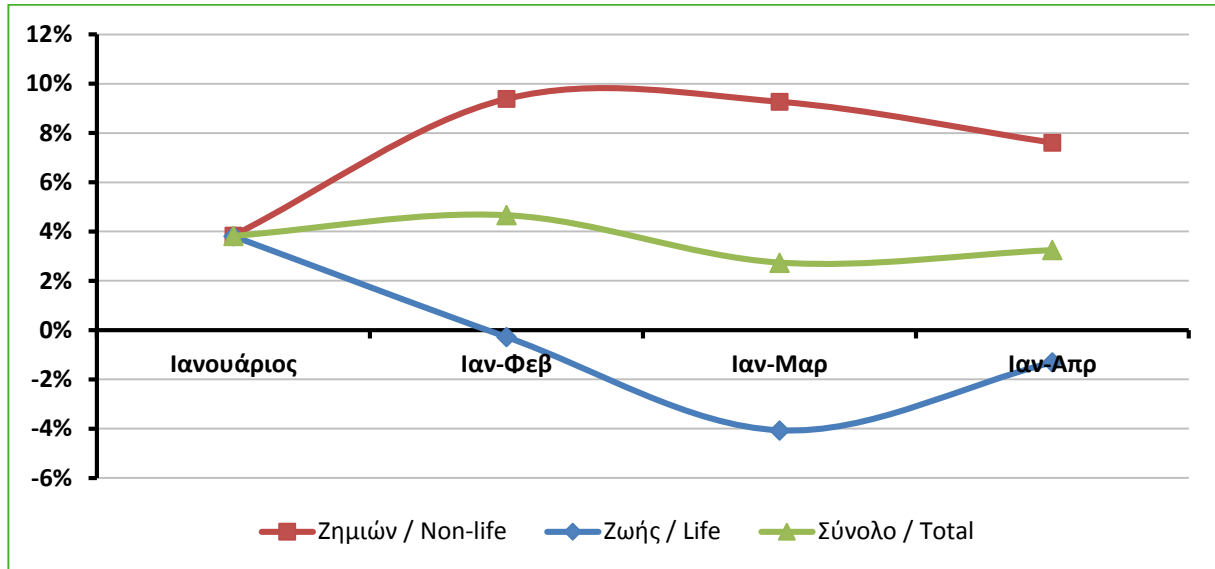
Παραγωγή εγγεγραμμένων ασφαλιστρών (€)	Ιανουάριος - Απρίλιος 2018	Συμμετοχή	Μεταβολή έναντι 2017
Ασφαλίσσεις Ζωής	615.097.044,43	46,8%	-1,3%
Ασφαλίσσεις κατά Ζημιών	700.541.180,56	53,2%	+7,6%
ΕΚ ΤΩΝ ΟΠΟΙΩΝ			
Αστική ευθύνη οχημάτων	254.489.597,20	19,3%	+3,4%
Λοιποί κλάδοι κατά Ζημιών	446.051.583,36	33,9%	+10,2%
<b>Σύνολο</b>	<b>1.315.638.224,99</b>	<b>100%</b>	<b>+3,2%</b>

Επισημαίνεται ότι τα στοιχεία της έρευνας προκύπτουν από τις δηλώσεις των ασφαλιστικών επιχειρήσεων, οι οποίες δεν έχουν ελεγχθεί από ορκωτούς ελεγκτές.

Τον Απρίλιο του 2018 σε σύγκριση με τον αντίστοιχο μήνα του 2017, οι **ασφαλίσσεις Ζωής** αύξησαν την παραγωγή τους κατά 7,4%. Επίσης, οι **ασφαλίσσεις κατά Ζημιών** κατέγραψαν αύξηση (+2,4%) για τέταρτο συνεχόμενο μήνα. Συνολικά, η παραγωγή ασφαλιστρών **μηνός Απριλίου** αυξήθηκε κατά 4,8%, έναντι του Απριλίου του 2017.

	Ασφαλίσεις Ζωής	Ασφαλίσεις κατά Ζημιών	Σύνολο
Ιανουάριος	+3,8%	+3,8%	<b>+3,8%</b>
Ιανουάριος - Φεβρουάριος	-0,3%	+9,4%	<b>+4,7%</b>
Ιανουάριος - Μάρτιος	-4,1%	+9,3%	<b>+2,7%</b>
Απρίλιος	+7,4%	+2,4%	<b>+4,8%</b>
Ιανουάριος - Απρίλιος	-1,3%	+7,6%	<b>+3,2%</b>

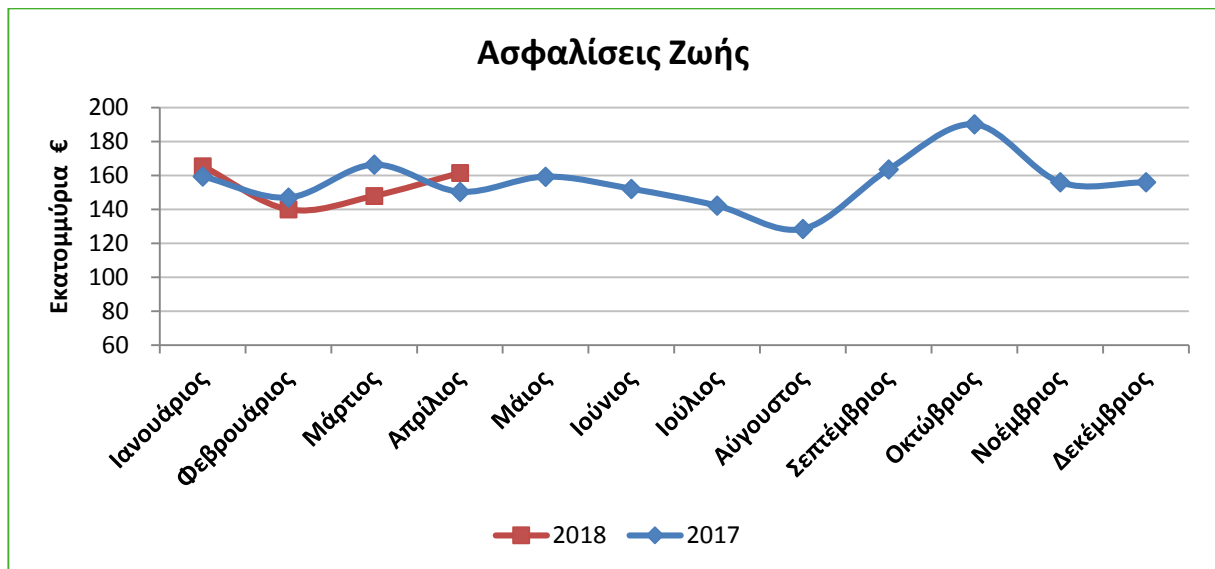
### Αθροιστική μεταβολή παραγωγής ασφαλίσεων 2018 έναντι 2017



Στα δύο γραφήματα που ακολουθούν παρουσιάζεται η εξέλιξη της παραγωγής ασφαλίσεων ανά μήνα, για το χρονικό διάστημα Ιανουαρίου 2017 – Απριλίου 2018, ξεχωριστά για τις ασφαλίσεις Ζωής και τις ασφαλίσεις κατά Ζημιών.

### Παραγωγή εγγεγραμμένων ασφαλίσεων 2017-2018





Στους πίνακες που ακολουθούν καταγράφονται αναλυτικά τα αποτελέσματα της έρευνας παραγωγής ανά κλάδο ασφάλισης (Ζωής και Ζημιών) για το χρονικό διάστημα Ιανουαρίου - Απριλίου του 2018 καθώς και η μεταβολή τους έναντι του αντίστοιχου διαστήματος του 2017.

Ασφαλίσεις Ζωής (€)	Ιανουάριος - Απρίλιος 2018		
	Συμμετοχή	Μεταβολή	
I. Ασφαλίσεις Ζωής	71,6%	+2,4%	440.158.477,63
III. Ασφαλίσεις Ζωής συνδεδεμένες με επενδύσεις	15,5%	-20,5%	95.437.431,73
VII. Διαχείριση συλλογικών συνταξιοδοτικών κεφαλαίων	12,9%	+8,3%	79.498.207,44
Λοιπές ασφαλίσεις Ζωής (κεφαλαιοποίησης)	0,0005%	-18,1%	2.927,63
<b>Σύνολο</b>	<b>100%</b>	<b>-1,3%</b>	<b>615.097.044,43</b>

Η μεταβολή της παραγωγής των ασφαλίσεων κατά Ζημιών για το ίδιο χρονικό διάστημα καταγράφεται στον πίνακα που ακολουθεί.

Ασφαλίσεις κατά Ζημιών (€)	Ιανουάριος - Απρίλιος 2018	Συμμετοχή	Μεταβολή
1. Ατυχήματα	16.236.051,99	2,3%	+24,2%
2. Ασθένειες	73.390.196,02	10,5%	+18,5%
3. Χερσαία οχήματα	66.083.857,35	9,4%	+7,5%
5. Αεροσκάφη	31.296,30	0,004%	-34,0%
6. Πλοία (θαλάσσια, λιμναία, ποτάμια)	3.931.223,93	0,6%	+36,6%
7. Μεταφερόμενα εμπορεύματα	7.398.017,12	1,1%	+7,0%
8. Πυρκαϊά και στοιχεία της φύσεως	130.413.335,61	18,6%	+15,4%
9. Λοιπές ζημιές αγαθών	40.487.674,63	5,8%	-8,4%
10. Αστική ευθύνη χερσαίων οχημάτων	254.489.597,20	36,3%	+3,4%
11. Αστική ευθύνη από αεροσκάφη	130.487,83	0,02%	+65,8%
12. Αστική ευθύνη πλοίων	1.670.517,59	0,2%	-1,0%
13. Γενική αστική ευθύνη	31.943.953,96	4,6%	+11,5%
14. Πιστώσεις	12.529.418,35	1,8%	+5,1%
15. Εγγυήσεις	235.388,08	0,03%	+9,8%
16. Διάφορες χρηματικές απώλειες	15.815.522,68	2,3%	+8,2%
17. Νομική προστασία	11.977.193,97	1,7%	+0,3%
18. Βοήθεια	33.777.447,95	4,8%	+4,4%
<b>Σύνολο</b>	<b>700.541.180,56</b>	<b>100%</b>	<b>+7,6%</b>