

# VISION

ΤΕΥΧΟΣ 2 ΔΕΚΕΜΒΡΙΟΣ 2019

## ΠΑΡΟΥΣΙΑΣΗ

Σύστημα  
Ολοκληρωμένης  
Προστασίας  
Κατοικίας

## Q&A

Τι προσέχουμε για  
τη διαμόρφωση  
ενός άρτιου  
προγράμματος



ΑΦΙΕΡΩΜΑ

## ΑΣΦΑΛΙΣΗ ΚΑΤΟΙΚΙΑΣ

Όλα όσα πρέπει να γνωρίζετε!

Οφείλουμε να αλλάζουμε  
και να σας ακούμε,  
να προσαρμοζόμαστε,  
να υιοθετούμε νέες ιδέες,  
να εξελισσόμαστε!

---

Αγαπητοί πελάτες,

Το 2ο τεύχος του **VISION** είναι αφιερωμένο στην εξασφάλιση του σημαντικότερου περιουσιακού στοιχείου για τον Έλληνα, της **κατοικίας του**, γιατί, ως γνωστόν, η Ελλάδα είναι η χώρα της Ευρώπης με το υψηλότερο ποσοστό ιδιοκατοίκησης.

Ωστόσο, μόλις το 15% των ακινήτων στη χώρα μας είναι ασφαλισμένα και η συντριπτική πλειοψηφία αυτών αφορά σε ενυπόθηκη κατοικία, την ώρα που το μέσο συμβόλαιο ασφάλισης κατοικίας είναι οικονομικότερο από το κόστος ασφάλισης του αυτοκινήτου σας!

Αυτό το παράδοξο, προφανώς, οφείλεται στην έλλειψη ασφαλιστικής συνείδησης. Επειδή όμως στη ζωή συμβαίνουν απρόοπτα, ένα πρόγραμμα ασφάλισης κατοικίας φαντάζει ως ιδανική και αναγκαία λύση. Πολύ δε περισσότερο αν αναλογιστούμε ότι η Ελλάδα είναι από τις πλέον σεισμογενείς χώρες στον πλανήτη, έχει μεγάλο αριθμό πυρκαγιών κατά τους καλοκαιρινούς μήνες και οι καταστροφές από φυσικά φαινόμενα έχουν αυξηθεί δραματικά τα τελευταία χρόνια, λόγω της κλιματικής αλλαγής.

Πώς μπορείτε, λοιπόν, να προστατεύσετε την κατοικία σας από όλους τους κινδύνους που μπορεί να την απειλήσουν; Με την ασφάλιση κατοικίας για κτίριο και για περιεχόμενο.

Η μελέτη του τεύχους που κρατάτε στα χέρια σας θα σας βοηθήσει να διαμορφώσετε μια πλήρη εικόνα για την ασφάλιση κατοικίας για κτίριο και για περιεχόμενο και να συνειδητοποιήσετε την αξία των ολοκληρωμένων προγραμμάτων ασφάλειας σπιτιού της Ευρωπαϊκής Πίστης, που παρέχονται σε ιδιαίτερα προσιτές τιμές.

Για να ενημερωθείτε υπεύθυνα για τα προγράμματα ασφάλισης κατοικίας της Ευρωπαϊκής Πίστης, επισκεφτείτε το site μας ή επικοινωνήστε με τον προσωπικό σας Ασφαλιστικό Διαμεσολαβητή.

Καλή ανάγνωση!

Γιώργος Γκοτζαγεώργης

**Διευθυντής Marketing  
& Υποστήριξης Δικτύου Πωλήσεων**

## ΠΕΡΙΕΧΟΜΕΝΑ

04

**ΘΕΜΑ**

Η ασφάλιση κατοικίας φροντίζει το προσωπικό σας «καταφύγιο»

06

**ΘΕΜΑ**

«Εμείς στην Ευρωπαϊκή Πίστη»

08

**ΘΕΜΑ**

Χρήσιμες Συμβουλές & Προληπτικά Μέτρα

09

**ΘΕΜΑ**

Τα νέα της Εταιρίας

10

**Q & A**

Τι προσέχουμε στην ασφάλιση κατοικίας

12

**INFOGRAPHIC**

Αλήθειες & Δεδομένα για την ασφάλιση κατοικίας

14

**ΠΡΟΓΡΑΜΜΑ**

Σύστημα Ολοκληρωμένων Προστασίας Κατοικίας Μόνο από την Ευρωπαϊκή Πίστη

16

**ΠΕΛΑΤΕΣ**

Μια σχέση εμπιστοσύνης

18

**ΑΡΘΡΟ**

ΓΕΩΡΓΙΟΣ Α. ΠΑΥΛΙΔΗΣ  
Πρόεδρος του Συνδέσμου  
Ελλήνων Κτηματομεσιτών (ΣΕΚ)

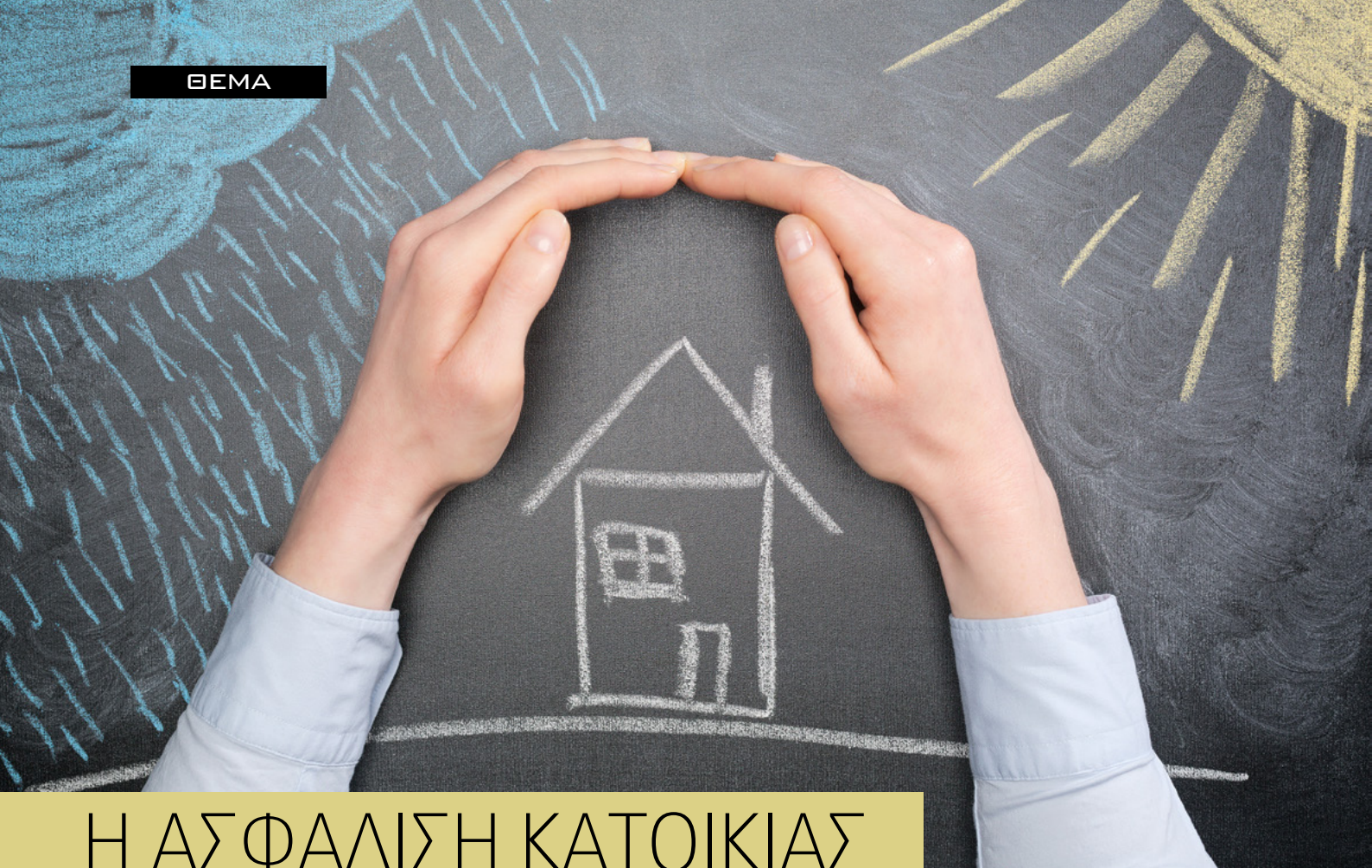
**VISION**  
ΤΡΙΜΗΝΙΑΙΟ ΕΝΗΜΕΡΩΤΙΚΟ ΤΕΥΧΟΣ  
ΤΗΣ ΑΕΓΑ ΕΥΡΩΠΑΪΚΗ ΠΙΣΤΗ

**ΕΥΡΩΠΑΪΚΗ  
ΠΙΣΤΗ**  
*Απορώνα  
αμέσως!*

ΕΠΙΜΕΛΕΙΑ ΕΚΔΟΣΗΣ ΚΑΙ ΠΑΡΑΓΩΓΗΣ:  
Theasis Expo IKE, Μοισιόδακος 19, Αθήνα, ΤΚ 115 24, info@theassisexpo.gr

\* Απαγορεύεται η αναδημοσίευση, η αναπαραγωγή, ολική, μερική ή περιληπτική ή κατά παράφραση ή διασκευή απόδοση του περιεχομένου του ενημερωτικού τεύχους με οποιοδήποτε τρόπο, μηχανικό, ηλεκτρονικό, φωτοτυπικό, ηχογραφήσεως ή άλλο, χωρίς προηγούμενη γραπτή άδεια, σύμφωνα με την ισχύουσα Νομοθεσία.

Το ενημερωτικό τεύχος VISION διατίθεται για ενημέρωση και διανέμεται δωρεάν, έντυπα και ηλεκτρονικά.



## Η ΑΣΦΑΛΙΣΗ ΚΑΤΟΙΚΙΑΣ

## ΦΡΟΝΤΙΖΕΙ ΤΟ ΠΡΟΣΩΠΙΚΟ ΣΑΣ

### «ΚΑΤΑΦΥΓΙΟ»

**Σ**ε μια χώρα όπως η Ελλάδα, όπου η απόκτηση κατοικίας αποτελεί βασικό μέλημα για κάθε οικογένεια, η έλλειψη ασφάλισης φαντάζει –τουλάχιστον– σχήμα οξύμωρο.

Πράγματι, γενιές και γενιές γαλουχήθηκαν με την ευχή «να έχεις ένα κεραμίδι στο κεφάλι σου», ωστόσο η συντήρηση και η προνοητικότητα για τη μετέπειτα προστασία του ακινήτου πέρασαν σε δεύτερη μοίρα. Η ασφάλιση κατοικίας έρχεται να προστατέψει τα όνειρα, τις χαρές, τις μνήμες και τόσα άλλα που αντικατοπτρίζει το σπίτι μας.

Ωστόσο, χαμηλό παραμένει το ποσοστό των ασφαλισμένων κατοικιών σε σχέση με τον συνολικό αριθμό τους στη χώρα, παρά τους μεγάλους κινδύνους που ελλοχεύουν.

Τα τελευταία χρόνια, η χώρα αντιμετωπίζει μεγάλες φυσικές καταστροφές: Σεισμοί, πυρκαγιές και πλημμύρες καταστρέφουν περιουσίες και αναδεικνύουν, για μία ακόμη φορά, το ζήτημα των ανασφάλιστων κατοικιών.

Η Πολιτεία παραμένει ανήμπορη να αποκαταστήσει τους πολίτες πλήρως και έγκαιρα από τέτοιες καταστροφές. Ένα επίδομα αποτελεί μια απλή «ανακούφιση», δεν εγγυάται όμως ότι θα χτίσει ξανά κανείς το σπίτι και τα όνειρά του, που γκρεμίστηκαν.

Παράλληλα, η κατοικία μας απειλείται και από διάφορους καθημερινούς κινδύνους. Κλοπές, ζημιές από διαρροές και άλλες φθορές, σε συνδυασμό με άλλα, ανθρωπογενή αίτια, έρχονται να διαταράξουν την προσωπική μας ηρεμία και την ασφάλεια του σπιτιού μας.

Είναι αδιανόητο ένας πολίτης να αφήνει την κατοικία του απροστάτευτη γιατί δεν είναι ενημερωμένος για το πραγματικά χαμηλό κόστος ασφάλισής της. Πόσο μάλλον όταν θα κληθεί να αντιμετωπίσει μια πραγματική καταστροφή, στην πρώτη περίπτωση, ή μια σημαντική οικονομική απώλεια, πολλαπλάσια φυσικά από ό,τι θα κόστιζε ένα ασφαλιστήριο συμβόλαιο.

Δυσάρεστα γεγονότα συμβαίνουν σε όλους, όμως, όπως είθισται, πιστεύουμε πως δεν θα συμβούν σε εμάς. Γιατί να μείνουμε απροστάτευτοι;

Η Ευρωπαϊκή Πίστη αναγνωρίζει τη σπουδαιότητα και την ανάγκη προστασίας και ασφάλειας του σπιτιού σας, παρέχοντας ολοκληρωμένα προγράμματα σε ιδιαίτερα προσιτές τιμές.

Ρωτήστε σήμερα τον Ασφαλιστικό σας Πράκτορα και διασφαλίστε το προσωπικό σας «καταφύγιο»!



856719604458  
2391492794562781287693  
5714859032185671960445829358  
049587284957249589485829012785  
571485903218567196044582935810  
467823914927945627812876939184  
5714859032185671960445829358101  
134678239149279456278128769391848  
357148590321856719604458293581015  
049587284957249589485829012785934  
2357148590321856719604458293581015  
2134678239149279456278128769391848  
235714859032185671960445829358101  
213467823914927945627812876939184  
23571485903218567196044582935810  
92049587284957249589485829012785  
4582357148590321856719604458293581  
79342134678239149279456278128769391  
458235714859032185671960445829358  
3421346782391492794562781287693  
58235714859032185671960445829  
9204958728495724958948582901  
8235714859032185671960445829  
2134678239149279456278128769  
2357148590321856719604458293  
1346782391492794562781287693  
571485903218567196044582935  
572495894858290127  
185671960445829358  
2794562781287693918  
85671960445829358101  
794562781287693918485  
5671960445829358101593  
49589485829012785934572  
5671960445829358101593468  
794562781287693918485759120  
8567196044582935810159346823  
27945627812876939184857591204  
2185671960445829358101593468237  
95724958948582901278593457283756  
0321856719604458293581015934682374  
391492794562781287693918485759120485  
5903218567196044582935810159346823749

## Πίσω από τους αριθμούς, κρύβεται μία **ΕΤΑΙΡΙΑ ΜΕ ΑΝΘΡΩΠΙΝΟ ΠΡΟΣΩΠΟ.**

**640.000** ασφαλιστήρια συμβόλαια

**5.550** συνεργάτες

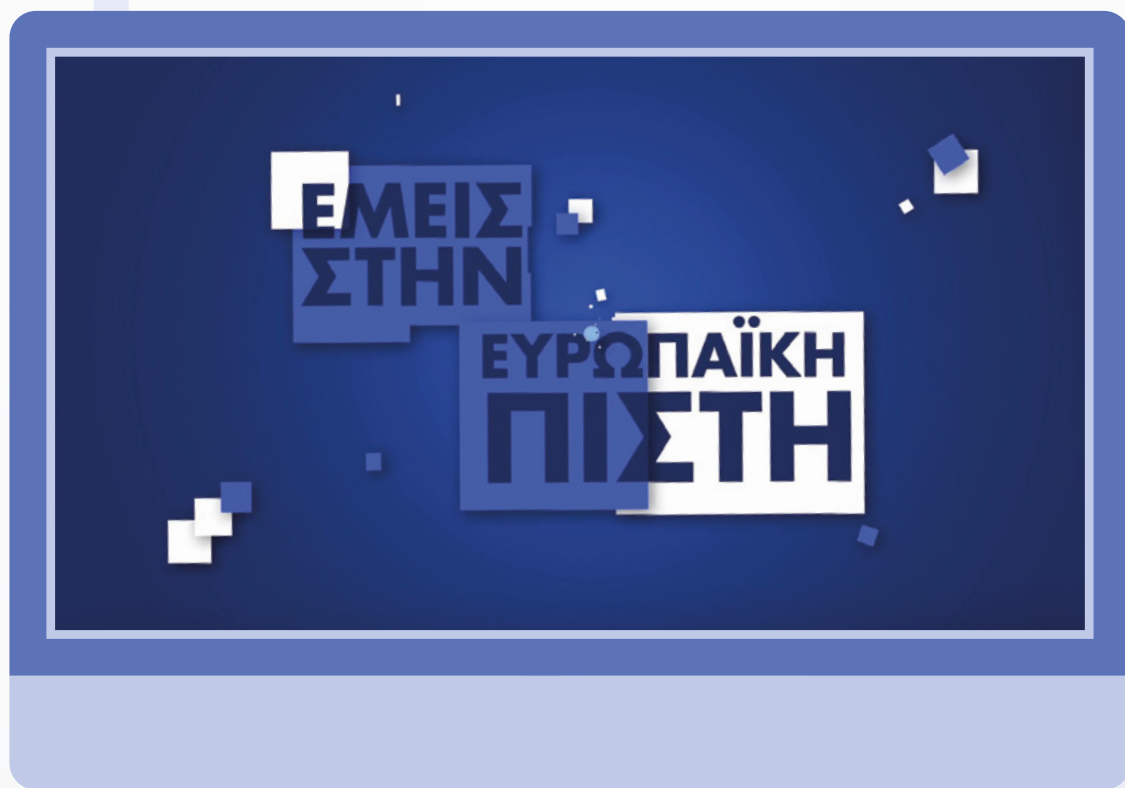
**48,2 εκ. €** αποζημιώσεις προς τους ασφαλισμένους μας\*

\*Οικονομικά στοιχεία 30.06.19

**Η μεγαλύτερη όμως επιτυχία, είναι η εμπιστοσύνη που μας δείχνετε.**



# ΔΙΑΦΗΜΙΣΤΙΚΗ ΚΑΜΠΑΝΙΑ ΜΕ ΚΕΝΤΡΙΚΟ ΜΗΝΥΜΑ «ΕΜΕΙΣ ΣΤΗΝ ΕΥΡΩΠΑΪΚΗ ΠΙΣΤΗ»



Η Ευρωπαϊκή Πίστη, στο πλαίσιο της διαφημιστικής της προβολής, δημιούργησε πρόσφατα διαφημιστική καμπάνια με κεντρικό μήνυμα **«Εμείς στην Ευρωπαϊκή Πίστη»**. Η καμπάνια αφορούσε τόσο σε τηλεοπτικά spots όσο και σε digital δημιουργικό, με απλά και κατανοητά μηνύματα και με εικόνα πλήρως εναρμονισμένη με τις νέες τεχνολογίες και τάσεις.

Μέσα από την καμπάνια, προβλήθηκαν τα πλεονεκτήματα των προγραμμάτων **Ασφαλιστικός Γονέας, Family Care** και **Κληρονομιά**. Πιο συγκεκριμένα:

➔ Με το πρόγραμμα **Family Care**, η Ευρωπαϊκή Πίστη είναι η μόνη ασφαλιστική που εξασφαλίζει στις οικογένειες των ασφαλισμένων της σταθερό μηνιαίο εισόδημα μέχρι και για 15 χρόνια.



➔ Με το πρόγραμμα **Κληρονομιά**, η Ευρωπαϊκή Πίστη είναι η μόνη ασφαλιστική που πληρώνει τον φόρο κληρονομιάς για τους ασφαλισμένους της.



➔ Με το πρόγραμμα **Ασφαλιστικός Γονέας**, η Ευρωπαϊκή Πίστη είναι η μόνη ασφαλιστική που επιτρέπει στους ασφαλισμένους της να ορίζουν οι ίδιοι τα ασφάλιστρα που πληρώνουν. Παράλληλα, η Εταιρία εξασφαλίζει δωρεάν αγορές για 12 μήνες στις οικογένειες των ασφαλισμένων της.



Η Εταιρία, βασιζόμενη στην πολυετή της εμπειρία στον ασφαλιστικό κλάδο και με οδηγό τη μοναδική σχέση εμπιστοσύνης που έχει οικοδομήσει με την ελληνική κοινωνία, δημιουργεί και ενισχύει προγράμματα τα οποία προσφέρουν πραγματική αξία στους ασφαλισμένους, και αυτό είναι το μήνυμα που επικοινωνεί με τη νέα της διαφημιστική καμπάνια. Δείτε τα τηλεοπτικά spots στο κανάλι μας στο youtube.

# ΧΡΗΣΙΜΕΣ ΣΥΜΒΟΥΛΕΣ &

## ΠΡΟΛΗΠΤΙΚΑ ΜΕΤΡΑ

Τα προγράμματα ασφάλισης κατοικίας είναι πάντα δίπλα σας για να σας προστατεύουν. Ωστόσο, επειδή οι κίνδυνοι είναι πολλοί και απρόβλεπτοι, τα προληπτικά μέτρα σας δίνουν τη δυνατότητα να είστε πιο προετοιμασμένοι σε ένα αναπάντεχο γεγονός. Μέτρα πρόληψης για:

### Κλοπή

- Μην γνωστοποιείτε σε τηλεφωνική και σε social media ότι θα απουσιάσετε από το σπίτι για αρκετό καιρό.
- Μην αφήνετε αντικείμενα αξίας, χρήματα και άλλα τιμαλφή κατά την απουσία σας.
- Εάν χάσετε τα κλειδιά σας, φροντίστε για την άμεση αντικατάσταση της κλειδαριάς.
- Για βλάβες στο σπίτι, καθαρισμό, babysitting, να καλείτε όσο μπορείτε άτομα που εμπιστεύεστε.
- Κλαδέψτε κλαδιά από οτιδήποτε μπορεί να χρησιμοποιηθεί για να φτάσει κάποιος στο παράθυρο ή στο μπαλκόνι.
- Τοποθετήστε σιδεριές σε παράθυρα/πόρτες.
- Εγκαταστήστε σύστημα συναγερμού.

### Πυρκαγιά

- Επισκευάστε ελαττωματικές ηλεκτρικές καλωδιώσεις και πιθανές διαρροές σε συνδέσεις φυσικού αερίου.
- Κρατήστε μακριά από εστίες τα εύφλεκτα υγρά.
- Μην χρησιμοποιείτε νάιλον κουρτίνες.
- Να αλλάζετε τακτικά τον υαλοβάμβακα στον απορροφητήρα.
- Μην αδειάζετε τα στακτοδοχεία στον κάδο απορριμμάτων αν δεν είστε βέβαιοι ότι έχουν σβήσει.
- Προσοχή στα κεριά. Μην τα αφήνετε ποτέ αναμμένα αν δεν είστε στον χώρο.
- Να μην αφήνετε το τζάκι αναμμένο αν δεν είστε στον χώρο.
- Προμηθευτείτε πυροσβεστήρα, τοποθετήστε τον σε εμφανές σημείο και μην αμελείτε την αναγόμωσή του. Έξτρα προληπτικό μέτρο αποτελεί η παρουσία πυρανίχνευσης.

### Σεισμό

#### Πριν από σεισμό:

- Να έχετε ένα σχέδιο επικοινωνίας για την οικογένειά σας.
- Τοποθετήστε μεγάλα ή βαριά αντικείμενα στα χαμηλότερα ράφια.

- Στερεώστε τα βαριά αντικείμενα στους τοίχους με ασφάλεια και μακριά από κρεβάτια, καναπέδες.
- Εντοπίστε ασφαλή σημεία σε κάθε δωμάτιο κάτω από ένα γερό τραπέζι ή απέναντι σε εσωτερικούς τοίχους.

#### Κατά τη διάρκεια σεισμού:

- Πέστε στο έδαφος. Καλυφθείτε κάτω από ένα γερό τραπέζι ή άλλο έπιπλο και μείνετε μέχρι να σταματήσει η δόνηση. Αν δεν υπάρχει τραπέζι ή γραφείο κοντά σας, καλύψτε το πρόσωπο και το κεφάλι σας με τα χέρια σας και κουρνιαξτε σε μια γωνία.
- Μείνετε μακριά από γυαλιά, παράθυρα, εξωτερικές πόρτες, τοίχους, και από οτιδήποτε θα μπορούσε να πέσει.
- Μείνετε στο κρεβάτι αν είστε εκεί όταν συμβεί σεισμός. Προστατέψτε το κεφάλι σας με ένα μαξιλάρι εκτός και αν είστε κάτω από βαρύ φωτιστικό που θα μπορούσε να πέσει, οπότε μεταβείτε στο πλησιέστερο ασφαλές μέρος.
- Μην χρησιμοποιείτε πόρτες, εκτός αν ξέρετε ότι στηρίζονται επαρκώς.
- Μείνετε μέσα μέχρι να σταματήσει η δόνηση και μέχρι να είναι ασφαλές να βγείτε έξω.
- Μην χρησιμοποιείτε τους ανελκυστήρες.

#### Πλημμύρα

- Αντικαταστήστε τις σωληνώσεις, όπου είναι δυνατόν, όταν αρχίσουν οι πρώτες φθορές στο υδραυλικό δίκτυο-Καθαρίζετε συχνά τις υδρορροές ώστε να μη φράζουν.
- Μην αποθηκεύετε αντικείμενα μεγάλης αξίας σε αποθήκες/υπόγεια και γενικότερα ό,τι υπάρχει εκεί να είναι προστατευμένο και με κάποια απόσταση από το έδαφος.
- Ελέγξτε τις μονώσεις και τη στεγανότητα των παραθύρων.
- Κλείστε την παροχή νερού αν λείπετε για αρκετό καιρό.
- Αντικαταστήστε τα φθαρμένα κεραμίδια αν έχετε σκεπή-Ελέγξτε τη στεγανότητα του σημείου όπου ενώνεται η καμινάδα με την οροφή αν έχετε τζάκι.



# ΤΑ ΝΕΑ ΤΗΣ ΕΤΑΙΡΙΑΣ

- Ισχυρή άνοδο σημείωσαν όλα τα μεγέθη της Εταιρίας το εννέαμνηνο του 2019, η οποία κατέχει πλέον μερίδιο αγοράς 5,1% και παρουσιάζει υψηλή ρευστότητα, γεγονός που της επιτρέπει να έχει μηδενικό δανεισμό, σημαντικά ελεύθερα αποθεματικά και να καταβάλλει άμεσα τις υποχρεώσεις προς τους πελάτες της.



- Σε υψηλά επίπεδα παραμένουν τα κέρδη προ φόρων, αυξημένα κατά 59,5% στα 12,5 εκατ. ευρώ, ενώ βελτιωμένα κατά 11,3% στα 151,1 εκατ. ευρώ διαμορφώνονται τα Εγγεγραμμένα Ασφάλιστρα και συναφή έσοδα έναντι 135,8 εκατ. ευρώ την αντίστοιχη περσινή περίοδο.

- Περαιτέρω ισχυροποίηση κατά 15,6% στα 134,7 εκατ. ευρώ καταγράφουν τα Ίδια Κεφάλαια για την ίδια περίοδο, ενώ ισχυρή βελτίωση κατά 84,3% σημειώνουν τα έσοδα επενδύσεων που διαμορφώνονται στα 9,3 εκατ. ευρώ την 30/09/19.

**150.000€**  
**επιστροφή ασφαλίστρων**  
 στους κατόχους του προγράμματος,  
 για το Α' εξάμηνο του 2019!

ΑΣΦΑΛΙΣΤΙΚΟΣ ΓΟΝΕΑΣ

ΕΥΡΩΠΑΪΚΗ ΠΙΣΤΗ

Το πρόγραμμα «Ασφαλιστικός Γονέας» συνεχίζει να εξασφαλίζει στους κατόχους του επιστροφή ασφαλίστρων πραγματοποιώντας απλά τις καθημερινές τους αγορές μέσω ενός ευρέος δικτύου συνεργαζόμενων επιχειρήσεων. Για το Α' Εξάμηνο η Ευρωπαϊκή Πίστη επιβράβευσε τους κατόχους με το ποσό των 150.000 ευρώ!

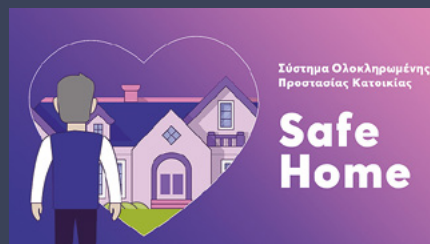
## Απολογισμός Βιωσιμότητας

Ομίλου Εταιριών Ευρωπαϊκή Πίστη



Η Ευρωπαϊκή Πίστη παραμένει ο μοναδικός ασφαλιστικός οργανισμός που δημοσιεύει Απολογισμό Βιωσιμότητας σύμφωνα με τις κατευθυντήριες οδηγίες του GRI G4, τις Αρχές του Οικουμενικού Συμφώνου του ΟΗΕ και του ISO 26000.

Η Εταιρία επανασυστήνει το “Safe Home”, ένα σύγχρονο πρόγραμμα κατοικίας, το οποίο κάνει την ασφάλιση περιουσίας πιο προσιτή από ποτέ. Στο πλαίσιο της ψηφιακής της στρατηγικής, η Εταιρία παρουσίασε ένα νέο animated promotional video αντιλαμβανόμενη την αξία της συνεχούς ενημέρωσης για την αναγκαιότητα της ασφάλισης.



Η Εταιρία το Α' Εξάμηνο πραγματοποίησε 26 δράσεις ΕΚΕ: 12 αφορούσαν στον αθλητισμό, 7 στον τομέα της εκπαίδευσης, 4 είχαν πολιτιστικό χαρακτήρα και 3 από αυτές έλαβαν χώρα στο ευρύτερο κοινωνικό πλαίσιο.



Έμπρακτα και με υπευθυνότητα η Εταιρία στηρίζει Συλλόγους και Δράσεις που στοχεύουν στην ενημέρωση και την πρόληψη: 150 εργαζόμενοι του ομίλου βρέθηκαν στις διαδρομές της εκδήλωσης “Greece Race For The Cure”, ενός προγράμματος του Συλλόγου «Άλμα Ζωής» ενάντια στον καρκίνο του μαστού. Σκοπός της παρουσίας των εργαζομένων ήταν η στήριξη των προσπαθειών της διοργάνωσης σε αυτή τη μεγάλη γιορτή για το θάρρος, την ελπίδα, τη δύναμη, τη ζωή!





# ΤΙ ΠΡΟΣΕΧΟΥΜΕ ΣΤΗΝ ΑΣΦΑΛΙΣΗ ΚΑΤΟΙΚΙΑΣ

Βασικά ερωτήματα για τη διαμόρφωση  
ενός άρτιου ασφαλιστικού  
προγράμματος





### **Ποιοι παράγοντες διαμορφώνουν το τελικό κόστος της ασφάλισης κατοικίας;**

Το τελικό κόστος της ασφάλισης εξαρτάται από βασικούς παράγοντες που συνυπολογίζονται από την ασφαλιστική η οποία θα εξετάσει τις πηγές πιθανών κινδύνων. Όπως είναι ευνόητο, η παλαιότητα του κτιρίου, το είδος της κατασκευής και της στέγης συγκαταλέγονται σε αυτούς. Διαφορές στην τελική εκτίμηση για το ύψος του ασφαλιστρού προκύπτουν από το αν το οίκημα είναι νόμιμο ή αυθαίρετο. Σημαντικό στοιχείο, επιπλέον, αποτελεί η τιμή της οικιστικής ζώνης, δηλαδή ποια είναι η τοποθεσία της κατοικίας που θα ασφαλίσουμε. Άλλα χαρακτηριστικά προσδίδουν, επίσης, στο ασφαλιστήριο συμβόλαιο παράμετροι όπως το αν αποτελεί μόνιμη ή εξοχική κατοικία, αν χρησιμοποιείται για ιδιοκατοίκηση ή αν το ακίνητο ενοικιάζεται.



### **Από ποιους κινδύνους μπορώ να προφυλαχτώ με μια ασφάλιση κατοικίας;**

Προφανώς, υπάρχουν συμβόλαια με τις πιο συνηθισμένες ή άλλες σύνθετες καλύψεις. Η περιουσία μας παραμένει ευάλωτη κάθε στιγμή από εξωγενείς παράγοντες ή τον ίδιο μας τον εαυτό. Βασικά μέρη να υπάρχει για σεισμούς, πυρκαγιές και άλλα φυσικά φαινόμενα, ωστόσο πλήθος κινδύνων απειλούν την κατοικία μας: κακόβουλες επιθέσεις-κλοπή, διάρρηξη, τρομοκρατικές επιθέσεις ή δική μας αμέλεια από την οποία μπορεί να προκληθεί φωτιά ή διαρροή υδάτων.



### **Αν δεν είμαι ιδιοκτήτης, αλλά ενοικιαστής;**

Μπορεί να μην είμαστε ιδιοκτήτες ενός σπιτιού, αλλά η εν λόγω ασφάλιση έρχεται να καλύψει και άλλες ανάγκες μας. Για την ακρίβεια, τα προσωπικά μας αντικείμενα και τα οικιακά αγαθά είναι πιο ευάλωτα από ό,τι το ίδιο το κτίριο. Μέσω της ασφάλισης του περιεχομένου κατοικίας μπορούμε να αντιμετωπίσουμε πιθανές μελλοντικές οικονομικές απώλειες από φθορές ή άλλες ζημιές στο περιεχόμενο του σπιτιού που κατοικούμε.



### **Πώς να υπολογίσετε το ύψος της ασφαλιστικής κάλυψης για τα περιεχόμενα της κατοικίας σας**

Για να εκτιμήσετε σωστά το ύψος της ασφαλιστικής κάλυψης των περιεχομένων της κατοικίας σας θα πρέπει:

- Να καταγράψετε τα αντικείμενά σας
- Να υπολογίσετε το ποσό που θα στοιχίζε σήμερα να τα ξαναγοράσετε καινούργια

Με τη βοήθεια του ασφαλιστή σας, στα έντυπα ασφάλισης που θα χρειαστεί να συμπληρώσετε θα πρέπει:

- Να συμπληρώσετε τη συνολική αξία της ασφαλιστικής κάλυψης των περιεχομένων της κατοικίας σας
- Να συμπληρώσετε ξεχωριστά τα αντικείμενα μεγάλης αξίας



### **Τι γίνεται με τα αντικείμενα μεγάλης αξίας, πολύτιμους λίθους, σπάνιες συλλογές κ.λπ.;**

Το τι αποτελεί πράγματι μεγάλης αξίας αντικείμενο, πολλές φορές, γίνεται διαφορετικά αντιληπτό από τα εμπλεκόμενα μέρη ενός συμβολαίου.

Ο ασφαλιστής θέτει ένα μέγιστο ποσό αποζημίωσης για κάθε πολύτιμό σας αντικείμενο. Αν έχετε αντικείμενα μεγαλύτερης αξίας από το μέγιστο ποσό που αποζημιώνει η ασφαλιστική σας για ένα αντικείμενο, τότε η αποζημίωση που θα σας δοθεί θα περιοριστεί στο μέγιστο που πληρώνει η ασφαλιστική σας.

Σε κάθε περίπτωση, υπάρχουν ειδικά προγράμματα με επιπρόσθετες καλύψεις για μεγάλης αξίας αντικείμενα οι οποίες θα έχουν αναδιαμορφωμένο ασφαλιστρού.



### **Τι προσέχουμε στους όρους και ποιες είναι οι υποχρεώσεις μας;**

Είναι σημαντική η σωστή συμπλήρωση της πρότασης της ασφάλισης του σπιτιού μας και πρέπει να είμαστε απόλυτα βέβαιοι ότι καλύπτονται οι ανάγκες μας. Σίγουροι πρέπει να είμαστε και για την πραγματική αξία της ασφαλιστέας ύλης, για να αποφύγουμε το ενδεχόμενο υπασφάλισης, ώστε αν προκύψει οποιαδήποτε ζημιά, να λάβουμε και τη σωστή αποζημίωση.

Από την άλλη πλευρά, πρέπει να ενημερώνουμε για κάθε αλλαγή στα στοιχεία και τις πληροφορίες που επηρεάζουν το ασφαλιστήριο, να εξοφλούμε εμπρόθεσμα τα ασφάλιστρα ή σε περίπτωση επέλευσης του ασφαλιστικού κινδύνου, να ενημερώνουμε άμεσα τον ασφαλιστή.



### **Ασφαλίζω όπου θέλω την ενυπόθηκη κατοικία μου;**

Με τη σύναψη ενός στεγαστικού δανείου, είναι υποχρέωση του πελάτη προς την τράπεζα να ασφαλίσει το ακίνητο που είναι υποθηκευμένο βάσει των καλύψεων που ζητά η εκάστοτε τράπεζα. Αξίζει να επισημανθεί, ωστόσο, πως δεν είναι κανείς υποχρεωμένος να ασφαλιστεί μέσω της τράπεζας που χορήγησε το δάνειο. Έχει δικαίωμα να επιλέξει ελεύθερα ασφαλιστική εταιρεία ή ασφαλιστικό σύμβουλο, αρκεί το ασφαλιστήριο να πληροί τις καλύψεις που αναφέρονται στη δανειακή του σύμβαση.



# ΑΛΗΘΕΙΕΣ & ΔΕΔΟΜΕΝΑ ΓΙΑ ΤΗΝ ΑΣΦΑΛΙΣΗ ΚΑΤΟΙΚΙΑΣ



## Αθήνα

Η μεγάλη νεροποντή που έπληξε την Αθήνα το 1961 προκάλεσε ανυπολόγιστες ζημιές. Χιλιάδες σπίτια πλημμύρισαν και εκατοντάδες κατέρρευσαν. Πάνω από 4.000 άτομα έμειναν άστεγα, ιδιαίτερα σε φτωχές γειτονιές.



## Μάνδρα

Σοβαρές ζημιές σε 794 κατοικίες κατέγραψαν οι αρμόδιες αρχές στις καταστροφικές πλημμύρες σε Μάνδρα και Δυτική Αττική τον Νοέμβριο του 2017.



## Χαλκιδική

Η ολιγόλεπτη θεομηνία που έπληξε τη Χαλκιδική το καλοκαίρι του 2019 είχε, επίσης, βαρύ τίμημα. Όσον αφορά τις κατοικίες, σύμφωνα με τα στοιχεία, οι αιτήσεις για δηλώσεις ζημιάς στον αρμόδιο δήμο ξεπέρασαν τις 880 για κύριες κατοικίες, ενώ περίπου 400 ήταν για διάφορες ζημιές (πάνω από 350 για εξοχικές κατοικίες).



## Ιόνιο

Οι φονικοί σεισμοί στο Ιόνιο το 1953 κατέστρεψαν 27.659 σπίτια από τα συνολικά 33.000 σπίτια σε Κεφαλλονιά, Ζάκυνθο και Ιθάκη και συντέλεσαν στο μεγάλο κύμα μετανάστευσης προς την υπόλοιπη Ελλάδα και το εξωτερικό. Περίπου 20 χρόνια διήρκεσε η ανοικοδόμηση των 3 νησιών.



## Αθήνα

Περίπου 50.000 άνθρωποι έμειναν άστεγοι από τον φονικό σεισμό της Πάρνηθας το 1999. Οι καταυλισμοί που δημιουργήθηκαν για την προσωρινή στέγαση των πολιτών, δυστυχώς, εξακολουθούσαν να χρησιμοποιούνται 10 χρόνια μετά.



## Μάτι

Η φονική πύρινη λαίλαπα στο Μάτι το 2018 επέφερε επίσης σημαντικό πλήγμα στις κατοικίες της περιοχής. Περίπου 3.000 σπίτια καταστράφηκαν ολοσχερώς ή υπέστησαν σημαντικές ζημιές, γεγονός που απαιτεί την ανακατασκευή ή την επισκευή τους, αντίστοιχα.

1953

1961

1999

2017

2018

2019



εκατ. κτίρια αποκλειστικής ή μικτής χρήσης στην Ελλάδα

στεγάζουν



εκατ. κατοικίες

μόλις



εκατ. περίπου κατοικίες είναι ασφαλισμένες!

## ΚΑΤΑΝΟΜΗ ΑΙΤΙΩΝ ΑΝΑ ΑΣΦΑΛΙΣΜΕΝΟ ΚΙΝΔΥΝΟ

Βασικότερες ζημιές σε 8.828 κατοικίες το 2018



Καιρικά φαινόμενα  
1.985



Θραύση σωληνώσεων  
1.907



Φωτιά  
1.601



Κλοπές  
1.336



Τα σπίτια δεν τα  
καταστρέφουν οι  
σεισμοί, οι φωτιές και  
οι πλημμύρες, **αλλά η**  
**άγνοια, η αμέλεια και**  
**η αδιαφορία.**

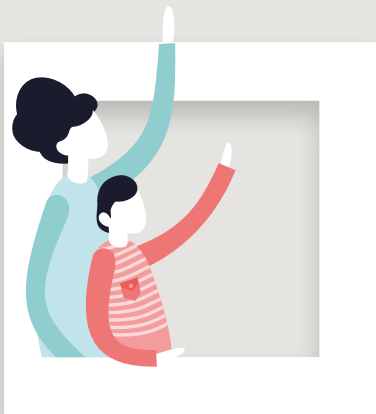
**Safe Home**

Προστατεύει την κατοικία σας από κάθε κίνδυνο

# ΣΥΣΤΗΜΑ ΟΛΟΚΛΗΡΩΜΕΝΗΣ ΠΡΟΣΤΑΣΙΑΣ ΚΑΤΟΙΚΙΑΣ

Μόνο από την Ευρωπαϊκή Πίστη

Σας παρουσιάζουμε τα οφέλη που μπορείτε να εξασφαλίσετε επιλέγοντας το πρόγραμμα Ολοκληρωμένης Προστασίας Κατοικίας Safe Home



## Οι μόχθοι μιας ολόκληρης ζωής

Το σπίτι, για όλους τους ανθρώπους, είναι ένα όνειρο. Για τους περισσότερους παραμένει όνειρο και δεν γίνεται ποτέ σπίτι. Εάν καταφέρατε να αποκτήσετε ένα σπίτι, γνωρίζετε ότι είναι προϊόν μόχθου ολόκληρης ζωής, χωρίς το οποίο δεν μπορείτε να φανταστείτε τη ζωή σας.

## Αγνοούμε πόσο λίγα είναι τα ασφάλιστρα

Ο μόνος ουσιαστικός λόγος για τον οποίο δεν ασφαρίζετε το σπίτι σας για σεισμό, φωτιά, πλημμύρα κ.λπ. δεν είναι ότι πιστεύετε ότι δεν θα συμβεί σε εσάς. Δεν είναι ότι σας λείπει η αίσθηση περί του επείγοντος της ασφάλισης. Ο πραγματικός λόγος που δεν ασφαρίζετε είναι ότι πρέπει να πληρώνετε ασφάλιστρα αλλά και η άγνοια για το πόσο λίγα είναι αυτά τα ασφάλιστρα.





## Ασφάλιστρα μόνο 10 ευρώ τον μήνα με την Ευρωπαϊκή Πίστη

Αυτό που δεν γνωρίζετε, το πιθανότερο, είναι ότι στην Ευρωπαϊκή Πίστη για να ασφαλίσετε το σπίτι σας από σεισμό, φωτιά, πλημμύρα, κλοπή π.χ. για αξία κτιρίου 100.000 ευρώ, τα ασφάλιστρα που πρέπει να καταβάλλετε είναι 10 ευρώ τον μήνα. Αναλογιστείτε πόσα ξοδεύετε κάθε μήνα για διάφορα, μικρότερης σημασίας πράγματα και τι σας προσφέρουν αυτές οι δαπάνες και συγκρίνετέ τα με το ποσό που χρειάζεται να ξοδέψετε για την προστασία του σπιτιού σας.

## ... και μην ξεχνάτε το κέρδος από τη χρήση του Ασφαλιστικού Γονέα

Κάθε φορά που ψωνίζετε στα σουπερμάρκετ ή γεμίζετε το ρεζερβουάρ του αυτοκινήτου σας ή πληρώνετε το κινητό σας ή κάνετε αγορές σε είδη ένδυσης, υπόδησης, σπιτιού, καλλυντικά κ.ά. στις συνεργαζόμενες με το πρόγραμμα επιχειρήσεις, συγκεντρώνετε αυτόματα **ΕΥΡΩ**.

**Με τα ΕΥΡΩ που συγκεντρώνετε, μπορείτε να εξασφαλίσετε μείωση των ασφαλίσεων** στην ανανέωση κάθε υπάρχοντος ή μελλοντικού σας ασφαλιστηρίου συμβολαίου στην Ευρωπαϊκή Πίστη. Επιπλέον, έχετε **Δικαίωμα δωρεάν αγορών** από τις συμβεβλημένες επιχειρήσεις, σε περίπτωση νοσοκομειακής περίθαλψης από ατύχημα, ή και σε περίπτωση απώλειας ζωής από ατύχημα.

Άρα όσο περισσότερες αγορές πραγματοποιείτε στις συνεργαζόμενες επιχειρήσεις τόσο μεγαλύτερη είναι η προστασία της οικογένειάς σας και η μείωση στα ασφάλιστρά σας.

Για παράδειγμα, κάτοχος προγράμματος Ασφαλιστικού Γονέα πραγματοποιεί τις εξής αγορές (Δεκέμβριος '19-Νοέμβριος '20):

Κατηγορία καταστήματος	Ποσό αγορών	Ποσοστό επιστροφής	Ποσό επιστροφής
Supermarket	3.000	1,5%	45€
Καύσιμα	2.000	0,8%	16€
Λοιπά	1.300	3%	39€
Σύνολα 12μήνου	6.300		100€



Όπως προκύπτει, θα έχει έκπτωση 100 ευρώ στο ετήσιο συμβόλαιο!

# ΜΙΑ ΣΧΕΣΗ ΕΜΠΙΣΤΟΣΥΝΗΣ



Κωνσταντίνος  
**ΡΟΥΣΟΔΗΜΟΣ**

**Πώς γνωρίσατε το πρόγραμμα; Μέσω του ασφαλιστή σας, από κάποιο φίλο σας ή με άλλο τρόπο;**

Η γνωριμία μου με το πρόγραμμα οφείλεται σε μια αλληλουχία γεγονότων, και θα εξηγήσω τι εννοώ: Το αντικείμενο της απασχόλησής μου, καθώς εργάζομαι σε νοσοκομείο, μου επιτρέπει να έρχομαι σε επαφή και να γνωρίζω συνέχεια νέους ανθρώπους. Κάποιοι από αυτούς ήταν πελάτες της Ευρωπαϊκής Πίστης και επισκέπτονταν το νοσοκομείο για να βρουν λύση σε κάποιο θέμα της υγείας τους.

Από τη συνομιλία που είχα μαζί τους, αντιλήφθηκα ότι η προσέγγιση που είχε η Ευρωπαϊκή Πίστη σε αυτούς τους ανθρώπους ήταν αρκετά εξυπηρετική, αλλά και ουσιαστική. Με λίγα λόγια, η ασφαλιστική εταιρία που είχαν

επιλέξει τους προσέφερε αυτά που τους είχε υποσχεθεί όσον αφορά την κάλυψη της νοσηλείας τους και ήταν ευχαριστημένοι από την επιλογή τους.

Ψάχνοντας ακόμη περισσότερο, άρχισα να μαθαίνω όλο και περισσότερες πληροφορίες για την Ευρωπαϊκή Πίστη, για το ανθρώπινο πρόσωπό της, για τα προϊόντα της, για τα οικονομικά στοιχεία της, τα οποία ήταν για συνεχείς χρονιές πολύ καλά, πράγμα σημαντικό για την προοπτική να συνεχίσει να παρέχει τις υπηρεσίες της και στο μέλλον.

Τον κ. Παναγόπουλο, τον Βασίλη, τον μελλοντικό μου ασφαλιστή, τον γνώρισα στον εργασιακό μου χώρο. Ο Βασίλης μού ενέπνευσε εμπιστοσύνη για να συνεργαστώ μαζί του και ήταν ο ίδιος που μου γνώρισε και το πρόγραμμα του Ασφαλιστικού Γονέα.

**Σε ποιο συμβόλαιο λαμβάνετε την έκπτωσή σας; Πόσο πιστεύετε ότι σας έχει ωφελήσει η χρήση που κάνετε με τις αγορές σας;**

Είναι λογικό, εφόσον εργάζομαι σε νοσοκομείο και αφού έχω δει πολλά πράγματα, να έχω κάνει συμβόλαιο υγείας. Στο συμβόλαιο αυτό λαμβάνω και την έκπτωση από τις αγορές που πραγματοποιώ. Η γκάμα των επιχειρήσεων, σε συνδυασμό με τα ποσοστά που επιστρέφονται, με έχει ωφελήσει αρκετά, καθώς έχω μια πολύ σημαντική έκπτωση, γύρω στο 6-7%, στην ανανέωση του συμβολαίου μου.

**Πώς θα χαρακτηρίζατε την απόφαση της Ευρωπαϊκής Πίστης να παρέχει το συγκεκριμένο προϊόν στους πελάτες της;**

Δεν περίμενα ποτέ ότι μια ασφαλιστική εταιρία θα μου έδινε τη δυνατότητα να διαμορφώνω ο ίδιος τα ασφαλιστήριά μου. Άρα, μόνο θετικά θα μπορούσα να δω την παροχή του Ασφαλιστικού Γονέα. Αυτό που θα ήθελα είναι μια μεγαλύτερη έκπτωση σε κάποιες επιχειρήσεις, προκειμένου να έχω ακόμη μεγαλύτερη έκπτωση, ακόμη μεγαλύτερο όφελος στην τιμή του συμβολαίου μου.

**Θα συστήνατε, έχετε ήδη συστήσει τον Ασφαλιστικό Γονέα σε κάποιο γνωστό σας;**

Έχω ήδη συστήσει τον Ασφαλιστικό Γονέα σε γνωστό μου και φυσικά θα το ξαναέκανα όταν μου δινόταν η ευκαιρία. Τέτοιες πληροφορίες αξίζει να τις μοιράζεσαι και να μην τις κρατάς για τον εαυτό σου.



## Πελάτες της Ευρωπαϊκής Πίστης μιλούν για τα οφέλη από τον Ασφαλιστικό Γονέα και τη σχέση τους με την Εταιρία

### **Πώς γνωρίσατε το πρόγραμμα; Μέσω του ασφαλιστή σας, από κάποιο φίλο σας ή με άλλο τρόπο;**

Όταν έψαχνα να αλλάξω ασφαλιστική εταιρία, λόγω υψηλού κόστους, ήρθα σε επικοινωνία με την τωρινή μου ασφαλίστρια, μετά από σύσταση φίλης που ήταν ήδη στην Ευρωπαϊκή Πίστη. Όταν αποφάσισα να συνεργαστώ μαζί της, αλλά και με την εταιρία, ενημερώθηκα από εκείνη και για το πρόγραμμα και τα πλεονεκτήματα του Ασφαλιστικού Γονέα, τα οποία ήταν ένα επιπλέον κίνητρο για εμένα στην απόφασή μου να αλλάξω ασφαλιστική εταιρία.

### **Σε ποιο συμβόλαιο λαμβάνετε την έκπτωσή σας; Πόσο πιστεύετε ότι σας έχει ωφελήσει η χρήση που κάνετε με τις αγορές σας;**

Το ασφαλιστήριο συμβόλαιο υγείας που έχω είναι συνδεδεμένο με την κάρτα του Ασφαλιστικού Γονέα, γιατί αυτό είχα κάνει πρώτα στην εταιρία. Έπειτα, ασφάλισα το αυτοκίνητό μου και την κατοικία μου. Ωστόσο, σε οποιοδήποτε συμβόλαιο και αν λάμβανα την επιστροφή δεν θα είχε διαφορά για εμένα, αφού μου αρκεί που έχω μειωμένα ασφάλιστρα. Η επιστροφή ασφαλιστρών που συγκεντρώνω σε κάθε ανανέωση είναι σημαντική, αφού κάθε φορά έχω μείωση ασφαλιστρών περίπου 70-80 ευρώ. Γνωρίζω πολύ καλά πως εάν σε οποιαδήποτε ασφαλιστική εταιρία ζητούσα αντίστοιχη μείωση στα ασφάλιστρά μου, θα έχανα την πρόσβαση σε πολύ σημαντικές παροχές και υπηρεσίες. Όταν ασφαλίζεσαι, σκέφτεσαι τη βοήθεια που θα χρειαστείς, δεν θέλεις να

κάνεις εκπτώσεις στις ανάγκες σου και αυτό ακριβώς μου προσφέρει ο Ασφαλιστικός Γονέας τόσα χρόνια τώρα.

### **Πώς θα χαρακτηρίζατε την απόφαση της Ευρωπαϊκής Πίστης να παρέχει το συγκεκριμένο προϊόν στους πελάτες της;**

Νομίζω ότι είναι μια πάρα πολύ έξυπνη κίνηση και κίνητρο, διότι ανάλογα με τις αγορές που κάνεις γλυτώνεις ένα σεβαστό ποσό και παράλληλα δεν αλλάζει κάτι στην καθημερινότητά σου, αφού οι συνεργαζόμενες επιχειρήσεις καλύπτουν όλες τις καθημερινές μας αγορές, όπως super market και καύσιμα. Κατά τη γνώμη μου, πρόκειται για μια πολύ έξυπνη κίνηση, τόσο για την εταιρία, που καλλιεργεί μια σταθερή σχέση με τους πελάτες της, όσο και για τον πελάτη, γιατί εξασφαλίζει τα οφέλη που έχω επιλέξει σε χαμηλότερη τιμή.

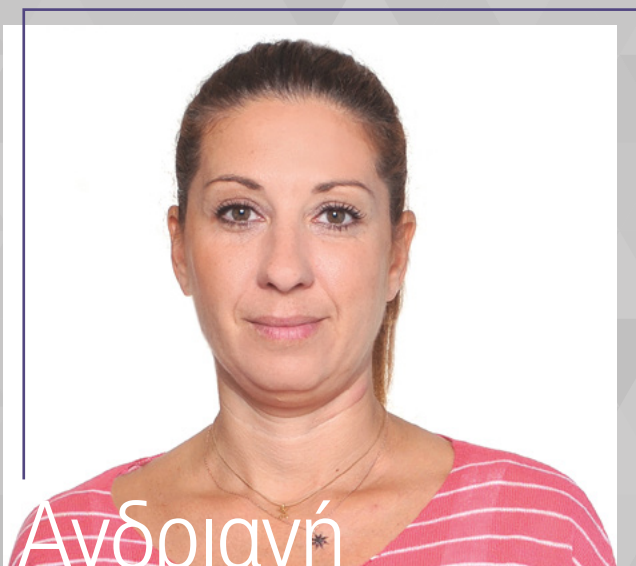
### **Θα συστήνατε, έχετε ήδη συστήσει τον Ασφαλιστικό Γονέα σε κάποιο γνωστό σας;**

Φυσικά και θα σύστηνα τον Ασφαλιστικό Γονέα! Ήδη το έχω κάνει! Άλλωστε ποιος δεν θέλει να πληρώνει λιγότερα ασφάλιστρα, χωρίς ουσιαστικά να κάνει κάτι διαφορετικό; Όταν η συζήτηση πηγαίνει στην ιδιωτική ασφάλιση, το ζήτημα είναι πάντα το κόστος και οι καλύψεις, γι' αυτό η πιο εύκολη συμβουλή είναι ο Ασφαλιστικός Γονέας. Όποιος έχει Ασφαλιστικό Γονέα, εκτός από έκπτωση στα ασφάλιστρα, εξασφαλίζει δωρεάν τα ψώνια της οικογένειάς του αν κάτι του συμβεί. Αυτό είναι μία ακόμα πτυχή του προγράμματος που δεν τη γνώριζα έως πρόσφατα και ομολογώ ότι με εξέπληξε, αφού η Ευρωπαϊκή Πίστη φροντίζει για εμένα και την οικογένειά μου, χωρίς να πληρώσω τίποτα.



ΑΣΦΑΛΙΣΤΙΚΟΣ ΓΟΝΕΑΣ  
η πρώτη ασφάλισ... αγότης

ΕΥΡΩΠΑΪΚΗ ΠΙΣΤΗ LIFE CARD



Ανδριανή

ΣΤΑΣΙΝΟΠΟΥΛΟΥ

# ΘΑ ΔΙΔΑΧΘΟΥΜΕ

## ΑΠΟ ΤΗΝ ΠΡΟΣΦΑΤΗ

### ΕΜΠΕΙΡΙΑ;

**Η** πρόσφατη χρηματοοικονομική κρίση επηρέασε, όπως ήταν φυσικό, την αγορά ακινήτων στη χώρα μας, με σημαντικές επιπτώσεις στη λειτουργία της, και εν πολλοίς άλλαξε τα χαρακτηριστικά της.

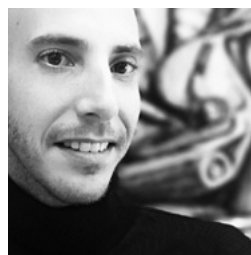
Όπως σε κάθε αποτίμηση αγοράς υπό κρίση, καταγράφηκε έντονη αβεβαιότητα, ειδικά στην κτηματαγορά, που δέχτηκε τεράστιο πλήγμα, εκτός από τις εγγενείς συνέπειες της ύφεσης, και από την υπερφορολόγηση, την έλλειψη ρευστότητας, την αδυναμία χορήγησης δανείων, την υπερπροσφορά ακινήτων, τη γιγάντωση της γραφειοκρατίας (απαραίτητα έγγραφα για μεταβιβάσεις) και, τέλος, τον εκμηδενισμό του αγοραστικού ενδιαφέροντος. Όλα τα ανωτέρω επηρέασαν τη σχέση προσφοράς-ζήτησης σε αρνητικό ισοζύγιο.

Ειδικότερα, όσον αφορά στην αγορά κατοικίας, την τελευταία δεκαετία παρατηρήθηκε ανεξέλεγκτη πτώση των τιμών, άνευ προηγουμένου, η οποία συνεχίζεται την τελευταία διετία, όμως με μειωμένη ένταση και με μικρές εξαιρέσεις ανά περιοχή, που προσελκύουν πλέον το αγοραστικό ενδιαφέρον των ξένων (golden visa κ.λπ.). Σταδιακά, καταγράφεται σταθεροποίηση των τιμών, παρά τις μικτές επιμέρους τάσεις, ανάλογα με τη θέση, τη χρήση των ακινήτων και το αυξανόμενο επενδυτικό ενδιαφέρον σε ακίνητα εισοδήματος.

Την ίδια περίοδο, έρχονται στο προσκήνιο νέες δυναμικές τάσεις: α) η προσέλκυση ξένων επενδυτών, είτε με σκοπό την απόκτηση άδειας παραμονής είτε πλέον λόγω της εξορρόπησης των τιμών για καθαρά κερδοσκοπικούς λόγους (επένδυση σε χαμηλές τιμές με σκοπό το μηνιαίο εισόδη-

**Τα ακίνητα αποκτούν μητρώο, ταυτότητα, διαθέτουν πιστοποιήσεις, ενώ όλο και περισσότεροι ιδιοκτήτες ασφαλίζουν τα ακίνητά τους, λόγω των πρόσφατων μεγάλων καταστροφών που έπληξαν τη χώρα**

Γράφει ο Γεώργιος Α. Παυλίδης\*



μα) και β) οι βραχυπρόθεσμες μισθώσεις κατοικιών τόσο στην Αττική όσο και σε περιοχές ιδιαίτερου τουριστικού ενδιαφέροντος σε όλη τη χώρα.

Η ανωτέρω τάση αλλάζει τα ελληνικά δεδομένα, ιδίως στα

οικιστικά ακίνητα. Με τις ταυτόχρονες πολιτικές παρεμβάσεις που επιχειρεί η νέα κυβέρνηση προς την αξιοποίηση της κτηματαγοράς στην ευρύτερη οικονομική ανάπτυξη της χώρας (φορολογικές ελαφρύνσεις, μείωση ΕΝΦΙΑ, αναστολή ΦΠΑ, περαιτέρω αναστολή επιβολής φόρου υπεραξίας, ολοκλήρωση Κτηματολογίου, ηλεκτρονικές ταυτότητες ακινήτων κ.λπ.), σήμερα, φαίνεται ότι το κλίμα στην αγορά ακινήτων αντιστρέφεται.

Η αγοραστική ζήτηση αυξάνεται, αν και παραμένει σε χαμηλά επίπεδα η προσφορά των διαθέσιμων ακινήτων, αφού η οικοδομική δραστηριότητα είχε «παγώσει» και όμως προσφάτως φαίνεται ότι επανεκκινεί με την ανέγερση νέων οικοδομών.

Αν και είναι ακόμη νωρίς, μπορούμε να πούμε πως τα δύσκολα πέρασαν. Η αγορά ακινήτων αποκτά νέα χαρακτηριστικά, στα οποία καλούμαστε να ανταποκριθούμε, μιας και το ακίνητο από «κεραμίδι» γίνεται πλέον εμπορικό αγαθό, όπως άλλωστε του αρμόζει.

Τα ακίνητα αποκτούν μητρώο, ταυτότητα, ΚΑΕΚ, διαθέτουν πιστοποιήσεις (ενεργειακή απόδοση κ.ο.κ.), ενώ όλο και περισσότεροι ιδιοκτήτες ασφαλίζουν τα ακίνητά τους, είτε εξαιτίας όλων των προαναφερόμενων λόγων είτε λόγω και της περυσινής πυρκαγιάς στην οικιστική περιοχή του Ματιού και του Νέου Βουτζά, αποτέλεσμα της οποίας ήταν, πλην της απώλειας των ανθρώπινων ζωών, και η οικονομική καταστροφή των ιδιοκτητών των άχρηστων, πλέον, περιουσιών τους.

Θα διδαχθούμε από την πρόσφατη εμπειρία;

**\*Ο Γεώργιος Α. Παυλίδης είναι Πρόεδρος του Συνδέσμου Ελλήνων Κτηματομεσιτών (ΣΕΚ)**

5934572837  
581015934682374  
939184857591204853  
2935810159346823749204856202189  
9456278128769391848575912048534920430234238  
8567196044582935810159346823749204856202189458  
724958948582901278593457283756299572893759690128  
321856719604458293581015934682374920485620218945824  
149279456278128769391848575912048534920430234238492  
321856719604458293581015934682374920485620218945824  
149279456278128769391848575912048534920430234238492  
218567196044582935810159346823749204856202189458249  
95724958948582901278593457283756299572893759690128485  
0321856719604458293581015934682374920485620218945824958  
391492794562781287693918485759120485349204302342384927412  
90321856719604458293581015934682374920485620218945824958  
391492794562781287693918485759120485349204302342384927412  
9032185671960445829358101593468237492048562021894582495  
49572495894858290127859345728375629957289375969012848  
321856719604458293581015934682374920485620218945824  
2794562781287693918485759120485349204302342384  
71960445829358101593468237492048562021  
62781287693918485759120485349204302  
60445829358101593468237492048562  
858290127859345 837562995728  
293581 593 8 374  
84 57 2 48  
01593 8237  
8575 20  
593 82  
457283  
93468  
575912  
93468  
575912  
93468  
457283  
934682  
5759120

## Πίσω από τους αριθμούς, κρύβεται μία **ΕΤΑΙΡΙΑ ΜΕ ΚΟΙΝΩΝΙΚΗ ΣΥΝΕΙΔΗΣΗ.**

**350+ δράσεις** για το περιβάλλον, τον πολιτισμό, την κοινωνία, τα ανθρώπινα δικαιώματα, ενώ επιβραβεύουμε την Αριστεία και τη Νεανική Επιχειρηματικότητα.

**Η μεγαλύτερη όμως επιτυχία, είναι να συμβάλλεις σε ένα καλύτερο αύριο.**



📍 | Λ. Κηφισίας 274, 152 32, Χαλάνδρι

📞 | 210 68 29 601

🌐 | [www.europaikipisti.gr](http://www.europaikipisti.gr)

✉ | [info@europisti.gr](mailto:info@europisti.gr)

👍 | [www.facebook.com/europaikipisti](https://www.facebook.com/europaikipisti)